

## 地域計画

策定年月日	令和7年3月31日
更新年月日	( )
目標年度	令和16年度
市町村名 (市町村コード)	与論町 (46535)
地域名 (地域内農業集落名)	与論地区 (城集落、朝戸集落、西区集落、東区集落)

注：「地域名」欄には、協議の場が設けられた区域を記載し、農林業センサスの農業集落名を記載してください。

## 1 地域における農業の将来の在り方

## (1) 地域計画の区域の状況

区域内の農用地等面積（農業上の利用が行われる農用地等の区域）	347.6 h a
① 農業振興地域のうち農用地区域内の農地面積	347.6 h a
② 田の面積	17.6 h a
③ 畑の面積（果樹、茶等を含む）	330 h a
④ 区域内において、規模縮小などの意向のある農地面積の合計	4.36 h a
⑤ 区域内において、今後農業を担う者が引き受ける意向のある農地面積の合計	6.32 h a
(参考) 区域内における70才以上の農業者の農地面積の合計	245.17 h a
うち後継者不在の農業者の農地面積の合計	31.47 h a
(備考)	

注1：①については、農業振興地域担当部局と調整の上、記載してください。

2：②及び③については、農業委員会の農地台帳の面積（現況地目）に基づき記載してください。

3：④については、規模縮小又は離農の意向のある農地面積を記載してください。

4：⑤については、区域内に特定することができない場合には、引き受ける意向のあるすべての農地面積を記載の上、備考欄にその旨記載してください。

5：（参考）の区域内における○才以上の農業者の農地面積等については、できる限り記載するように努めてください。

6：「区域内の農用地等面積」に遊休農地が含まれている場合には、備考欄にその面積を記載してください。

(2) 地域農業の現状及び課題

当地区は意欲的な農業者が多く規模拡大意向の農地面積が規模縮小農地面積を上回っていることから、遊休農地も無く、現状では農地が足りていない状況である。しかしながら、農業者の平均年齢は68歳、70歳以上の高齢農業者が占める農地面積は全体の7割を超えており、高齢化が進んでいる状況であり、将来的には農業者が減少し遊休農地の発生が懸念されることから、持続的に農地の利用を図りながら地域の活性化を進めるためには、新規就農者を確保・育成しつつ、地域住民などを交え地域全体で農地を利用していく仕組みの構築が喫緊の課題である。このため、分散する担い手の農地を集約するとともに、さとうきびや飼料作などの栽培方法の省力化に向け検討していく必要があるが、当地区は農地所有者の土地への執着が強い地域であり、狭小農地が多く、耕作者が多い地域であることから農地の集約化を進めるのが難しい地域である。また、高齢化が進む中で農作業の委託が増加する一方で、担い手である受託者が増えず、適期の植付管理が進まない状況であり、地域全体として労働力不足も問題化している。

【地域の基礎的データ】

農業者：1035人（うち70歳代以上263人）、団体経営体（法人・集落営農組織等）法人3経営体

主な作物：さとうきび、飼料、インゲン、サトイモ、ニガウリ、マンゴー、アテモヤ、トルコギキョウ、ソリダゴ

(3) 地域における農業の将来の在り方（作物の生産や栽培方法については、必須記載事項）

農業者の減少と高齢化対策を講じるため、地域の基幹作物であるさとうきびや飼料畑の作付け面積の維持拡大を図り、担い手への農地の集積・集約化を推進する。また、国や県の事業を活用し担い手への大型機械やスマート農業機械の導入を推進し作業効率化を進めることが受託体制の構築にも繋がり、ひいては高齢化社会でも農業経営が継続できるような体制を作ることができる。

【農地利用】

- ・規模拡大農家へのスムーズな農地の集積を進め、スムーズな貸借を推進する。
- ・土地への執着が強い地域であり、集約が難しい状況であるが、担い手を中心に農地の交換について検討し、徐々に集約化を図る。
- ・作物ごとの農地の団地化を推進し、病虫害防除・除草作業の効率化を図る。

【作物生産体制】

- ・土地利用型作物であるさとうきびや自給飼料を生産し、農地を維持する。
- ・高収益作物で栽培方法が地域で確立している野菜（インゲン、サトイモ、ニガウリ）果樹（マンゴー、アテモヤ、パッションフルーツ）花卉（トルコギキョウ、ソリダゴ）の作付け面積を拡大し、農家所得の向上に繋げる。
- ・地域の環境に適応したの新規作物の導入や、特産品開発、6次産業に適した作物を検討する。

【農業者の確保育成】

- ・子供の農業体験の機会をつくり、農業の楽しさを伝える。
- ・委託者のニーズに沿った受託作業内容の充実を図るため、担い手の機械の導入を推進する。
- ・あらゆる農業者の確保育成を図るため、県、町、JAと地域が連携し、農地情報や栽培方法の情報共有を行う等、支援を続ける。

2 農業の将来の在り方に向けた農用地の効率的かつ総合的な利用に関する目標

(1) 農用地の効率的かつ総合的な利用に関する方針

農地バンクへの貸付けを進めつつ、担い手（認定農業者・基本構想水準到達者）への農地の集積・集約化を基本としつつ、担い手の農作業に支障がない範囲で農業を担う者により農地利用を進める。

(2) 担い手（効率的かつ安定的な経営を営む者）に対する農用地の集積に関する目標

現状の集積率	26.57	%	将来の目標とする集積率	50	%
--------	-------	---	-------------	----	---

(3) 農用地の集団化（集約化）に関する目標

農作業の効率を高めるため、作物別の団地化を重点的に進めつつ、担い手の団地数の半減及び団地面積の拡大を進める。

3 農業者及び区域内の関係者が2の目標を達成するためとるべき必要な措置

(1) 農用地の集積、集団化の取組
農地中間管理機構を活用して、地域内の認定農業者や新規就農者を中心に農地の集積を図り、担い手の意向に沿った集約化を進める。
(2) 農地中間管理機構の活用方法
農地の貸借については農地中間管理事業を活用した貸し借りを推進し、集約化を進める。
(3) 基盤整備事業への取組
担い手のニーズを踏まえ、農地中間管理機構関連農地整備事業等の基盤整備事業を活用し、農用地の大区画化・汎用化等のための基盤整備を実施する。また、担い手の意向に沿って土層改良事業・畑かん整備事業・既整備地区の再整備事業の実施を検討する。
(4) 多様な経営体の確保・育成の取組
町やJAと連携し、地域内外から多様な経営体を募集し、栽培技術指導、農業用機械等の導入助成、受託体制の整備、生産する農地をあっせんする等、相談から定着まで切れ目のない取り組みを展開する。
(5) 農業協同組合等の農業支援サービス事業者等への農作業委託の取組
地域内で農作業の効率化を図るためさとうきびについては町・JA・製糖工場が連携し、収穫作業はハーベスター連絡協議会へ委託するとともに、それ以外の植付・管理・防除作業は、与論島さとうきび受託組合等に委託し、高齢農家でも農業ができる体制を構築する。さとうきび以外の品目についても、受託体制の検討を町やJAと連携し検討していく。

以下任意記載事項（地域の実情に応じて、必要な事項を選択し、取組内容を記載してください）									
<input type="checkbox"/>	①鳥獣被害防止対策	<input type="checkbox"/>	②有機・減農薬・減肥料	<input checked="" type="checkbox"/>	③スマート農	<input type="checkbox"/>	④畑地化・輸出等	<input type="checkbox"/>	⑤果樹等
<input type="checkbox"/>	⑥燃料・資源作物等	<input type="checkbox"/>	⑦保全・管理等	<input type="checkbox"/>	⑧農業用施設	<input checked="" type="checkbox"/>	⑨耕畜連携等	<input checked="" type="checkbox"/>	⑩その他
<p>【選択した上記の取組内容】</p> <p>③サトイモの疫病対策やさとうきびの病害虫対策にはドローンを活用した防除体制を構築する。</p> <p>⑨農地の有効活用のため耕畜連携を推進し、自給飼料確保と土づくりを図る。</p> <p>⑩雑草対策のため、雑草化しない飼料の生産拡大を推進する。</p> <p>⑩台風に強い高収益作物の導入を検討する。</p>									

4 地域内の農業を担う者一覧（目標地図に位置付ける者）

属性	農業を担う者 (氏名・名称)	現状			10年後 (目標年度：令和 年度)				
		経営作目等	経営面積	作業受託面積	経営作目等	経営面積	作業受託面積	目標地図上の表示	備考
			ha	ha		ha	ha		
			ha	ha		ha	ha		
			ha	ha		ha	ha		
			ha	ha		ha	ha		
			ha	ha		ha	ha		
		別紙に記載					ha		
							ha		
							ha		
			ha	ha		ha	ha		
			ha	ha		ha	ha		
			ha	ha		ha	ha		
			ha	ha		ha	ha		
			ha	ha		ha	ha		
計	0経営体		0 ha	0 ha		0 ha	0 ha		

注1：「属性」欄には、認定農業は「認農」、認定新規就農者は「認就」、法人化を行うことが確実であると市町村が判断する  
 集落営農は「集」、基本構想水準到達者は「到達」、農業協同組合は「農協」、農業支援サービス事業者（農協を除く）は  
 「サ」、上記に該当しない農用地等を継続的に利用する者は「利用者」の属性を記載してください。

2：「経営面積」「作業受託面積」欄には、地域計画の対象地域内における農業を担う者の経営面積、作業受託面積  
 を記載してください。

3：農業を担う者に位置付ける場合は、できる限りその者から同意を得ていること。

4：作業受託面積には、基幹3作業の実面積を記載してください。なお特定農作業受託面積は、作業受託面積に含めず、  
 経営面積に含めてください。

5：備考欄には、農業を担う者として位置付けられた者に不測の事態に備えて、代わりに利用する者を記載するよう努め  
 てください。

5 農業支援サービス事業者一覧（任意記載事項）

番号	事業体名 (氏名・名称)	作業内容	対象品目
	別紙に記載		

6 目標地図（別添のとおり）

7 基盤法第22条の3（地域計画に係る提案の特例）を活用する場合には、以下を記載してください。

農用地所有者等数（人）		うち計画同意者数（人・％）	
-------------	--	---------------	--

注1：「農用地所有者等」欄には、区域内の農用地等の所有者、賃借人等の使用収益権者の数を記載してください。

注2：「うち計画同意者数」欄には、同意者数を記載してください。

注3：提案する地区の対象となる範囲を目標地図に明記してください。

（留意事項）

農業を担う者を位置付ける際、これらの者の氏名が含まれた地域計画について、法令に基づく手続として、本人の同意なく、関係者の意見聴取や、地域計画の案の縦覧、地域計画の公告を行うことができますが、個人情報を保有するに当たっては、利用目的をできる限り特定し、本人から直接書面に記録された個人情報を取得するときは、あらかじめ、本人に対し、その利用目的を明示してください。

また、市町村の公報への掲載等とは別に、インターネットの利用により関係者以外の不特定多数に対して情報を提供する場合

4 地域内の農業を担う者一覧（目標地図に位置付ける者）

属性	農業を担う者 (氏名・ 名称)	現状			10年後 (目標年度：令和16年度)				
		経営作目等	経営面積	作業受託 面積	経営作目等	経営面積	作業受 託面積	目標地図 上の表示	備考
1	認農	肉用牛	5.45 ha	ha	肉用牛	5.45 ha	ha	50300	
2	認農	さとうきび	5.18 ha	ha	さとうきび	5.18 ha	ha	14311	
3	利用者	肉用牛	3.61 ha	ha	肉用牛	4.11 ha	ha	39454	
4	認農	さとうきび・肉用牛	3.72 ha	ha	さとうきび・肉用牛	3.72 ha	ha	48461	
5	認農	肉用牛	3.50 ha	ha	肉用牛	3.50 ha	ha	34177	
6	認農	さとうきび	3.24 ha	ha	さとうきび	3.24 ha	ha	668058	
7	認農	肉用牛	2.87 ha	ha	肉用牛	2.87 ha	ha	38245	
8	認農	肉用牛	1.75 ha	ha	肉用牛	2.75 ha	ha	39217	
9	認農	肉用牛	2.65 ha	ha	肉用牛	2.65 ha	ha	53414	
10	利用者	さとうきび・肉用牛	2.70 ha	ha	さとうきび・肉用牛	2.70 ha	ha	66591	
11	認農	さとうきび・肉用牛・野菜	2.58 ha	ha	さとうきび・肉用牛・野菜	2.58 ha	ha	42072	
12	利用者	さとうきび・肉用牛	2.50 ha	ha	さとうきび・肉用牛	2.50 ha	ha	36706	
13	認農	肉用牛	2.41 ha	ha	肉用牛	2.41 ha	ha	70599	
14	利用者	さとうきび	2.32 ha	ha	さとうきび	2.32 ha	ha	32077	
15	利用者	肉用牛	2.12 ha	ha	肉用牛	2.12 ha	ha	39527	
16	利用者	さとうきび	2.07 ha	ha	さとうきび	2.07 ha	ha	52396	
17	利用者	野菜	2.02 ha	ha	野菜	2.02 ha	ha	32654	
18	利用者	さとうきび	2.01 ha	ha	さとうきび	2.01 ha	ha	609579	
19	利用者	さとうきび・肉用牛	1.99 ha	ha	さとうきび・肉用牛	1.99 ha	ha	36790	
20	利用者	肉用牛	1.97 ha	ha	肉用牛	1.97 ha	ha	36765	
21	認農	肉用牛	1.46 ha	ha	肉用牛	1.96 ha	ha	50911	
22	利用者	さとうきび・野菜	1.94 ha	ha	さとうきび・野菜	1.94 ha	ha	46779	
23	認農	さとうきび	1.91 ha	ha	さとうきび	1.91 ha	ha	75604	
24	認農	さとうきび・花卉	1.85 ha	ha	さとうきび・花卉	1.85 ha	ha	51250	
25	認農	さとうきび	1.83 ha	ha	さとうきび	1.83 ha	ha	59692	
26	利用者	肉用牛・果樹	1.83 ha	ha	肉用牛・果樹	1.83 ha	ha	626040	
27	利用者	さとうきび・肉用牛	1.32 ha	ha	さとうきび・肉用牛	1.82 ha	ha	44431	
28	利用者	肉用牛	1.79 ha	ha	肉用牛	1.79 ha	ha	75876	
29	利用者	さとうきび	1.78 ha	ha	さとうきび	1.78 ha	ha	50881	
30	利用者	さとうきび	1.76 ha	ha	さとうきび	1.76 ha	ha	91685	
31	認農	野菜	1.76 ha	ha	野菜	1.76 ha	ha	50792	
32	利用者	さとうきび・野菜	1.76 ha	ha	さとうきび・野菜	1.76 ha	ha	44369	
33	認農	花卉	1.75 ha	ha	花卉	1.75 ha	ha	79545	
34	利用者	さとうきび	1.74 ha	ha	さとうきび	1.74 ha	ha	49247	
35	認農	さとうきび・肉用牛	1.65 ha	ha	さとうきび・肉用牛	1.65 ha	ha	663590	
36	利用者	さとうきび・野菜	1.52 ha	ha	さとうきび・野菜	1.62 ha	ha	37842	
37	認農	肉用牛	1.12 ha	ha	肉用牛	1.62 ha	ha	36846	
38	利用者	肉用牛	1.59 ha	ha	肉用牛	1.59 ha	ha	48674	
39	利用者	さとうきび	1.58 ha	ha	さとうきび	1.58 ha	ha	42625	
40	利用者	さとうきび	1.07 ha	ha	さとうきび	1.57 ha	ha	41891	
41	利用者	さとうきび	1.53 ha	ha	さとうきび	1.53 ha	ha	53848	
42	利用者	さとうきび	0.99 ha	ha	さとうきび	1.49 ha	ha	33120	

43	利用者	さとうきび	1.47	ha	ha	さとうきび	1.47	ha	ha	78859
44	利用者	肉用牛	1.46	ha	ha	肉用牛	1.46	ha	ha	47864
45	認農	さとうきび・野菜	1.44	ha	ha	さとうきび・野菜	1.44	ha	ha	50016
46	利用者	さとうきび	1.44	ha	ha	さとうきび	1.44	ha	ha	52591
47	認農	さとうきび・果樹	1.42	ha	ha	さとうきび・果樹	1.42	ha	ha	39951
48	利用者	さとうきび・野菜	1.41	ha	ha	さとうきび・野菜	1.41	ha	ha	43621
49	利用者	さとうきび	1.41	ha	ha	さとうきび	1.41	ha	ha	34592
50	利用者	さとうきび	1.41	ha	ha	さとうきび	1.41	ha	ha	69337
51	利用者	さとうきび・肉用牛	0.90	ha	ha	さとうきび・肉用牛	1.40	ha	ha	33871
52	利用者	さとうきび	1.90	ha	ha	さとうきび	1.40	ha	ha	48739
53	利用者	さとうきび	1.39	ha	ha	さとうきび	1.39	ha	ha	50156
54	利用者	さとうきび・野菜	1.39	ha	ha	さとうきび・野菜	1.39	ha	ha	40177
55	利用者	さとうきび	1.39	ha	ha	さとうきび	1.39	ha	ha	35386
56	利用者	さとうきび	1.38	ha	ha	さとうきび	1.38	ha	ha	666726
57	利用者	さとうきび・果樹	1.37	ha	ha	さとうきび・果樹	1.37	ha	ha	39888
58	利用者	さとうきび	1.36	ha	ha	さとうきび	1.36	ha	ha	53325
59	認定新規	肉用牛	0.36	ha	ha	肉用牛	1.36	ha	ha	39217
60	認農	肉用牛	1.36	ha	ha	肉用牛	1.36	ha	ha	34207
61	利用者	さとうきび	1.36	ha	ha	さとうきび	1.36	ha	ha	513237
62	認農	さとうきび・野菜	1.35	ha	ha	さとうきび・野菜	1.35	ha	ha	52299
63	利用者	さとうきび・野菜	1.33	ha	ha	さとうきび・野菜	1.33	ha	ha	40657
64	利用者	さとうきび	1.31	ha	ha	さとうきび	1.31	ha	ha	53911
65	利用者	肉用牛	1.19	ha	ha	肉用牛	1.19	ha	ha	40134
66	利用者	さとうきび・野菜	1.28	ha	ha	さとうきび・野菜	1.28	ha	ha	51365
67	利用者	さとうきび	1.27	ha	ha	さとうきび	1.27	ha	ha	640735
68	認農	さとうきび・肉用牛	0.95	ha	ha	さとうきび・肉用牛	1.25	ha	ha	77976
69	利用者	肉用牛	1.25	ha	ha	肉用牛	1.25	ha	ha	516571
70	利用者	肉用牛	1.24	ha	ha	肉用牛	1.24	ha	ha	47601
71	利用者	さとうきび・肉用牛	1.24	ha	ha	さとうきび・肉用牛	1.24	ha	ha	52388
72	利用者	さとうきび・野菜	1.23	ha	ha	さとうきび・野菜	1.23	ha	ha	48526
73	利用者	さとうきび	1.23	ha	ha	さとうきび	1.23	ha	ha	50750
74	利用者	さとうきび・肉用牛	1.23	ha	ha	さとうきび・肉用牛	1.23	ha	ha	85430
75	利用者	さとうきび・肉用牛	1.22	ha	ha	さとうきび・肉用牛	1.22	ha	ha	44679
76	利用者	肉用牛	1.21	ha	ha	肉用牛	1.21	ha	ha	600300
77	認農	肉用牛・野菜	0.69	ha	ha	肉用牛・野菜	1.19	ha	ha	39811
78	認農	さとうきび・肉用牛	1.18	ha	ha	さとうきび・肉用牛	1.18	ha	ha	59668
79	利用者	さとうきび	1.15	ha	ha	さとうきび	1.15	ha	ha	50610
80	認農	さとうきび・果樹・野菜	1.14	ha	ha	さとうきび・果樹・野菜	1.14	ha	ha	51985
81	利用者	さとうきび	1.13	ha	ha	さとうきび	1.13	ha	ha	623831
82	利用者	さとうきび・肉用牛	1.13	ha	ha	さとうきび・肉用牛	1.13	ha	ha	44237
83	利用者	肉用牛	1.12	ha	ha	肉用牛	1.12	ha	ha	36650
84	利用者	さとうきび	1.12	ha	ha	さとうきび	1.12	ha	ha	50687
85	利用者	さとうきび	1.10	ha	ha	さとうきび	1.10	ha	ha	53791
86	利用者	さとうきび・肉用牛	1.10	ha	ha	さとうきび・肉用牛	1.10	ha	ha	90972
87	利用者	さとうきび	1.09	ha	ha	さとうきび	1.09	ha	ha	45152
88	利用者	さとうきび	1.05	ha	ha	さとうきび	1.09	ha	ha	49450
89	認農	さとうきび	1.09	ha	ha	さとうきび	1.09	ha	ha	653101
90	利用者	さとうきび	1.09	ha	ha	さとうきび	1.09	ha	ha	48208
91	利用者	花卉	1.07	ha	ha	花卉	1.07	ha	ha	52884

92	利用者	さとうきび	1.01 ha	ha	さとうきび	1.01 ha	ha	49816
93	利用者	さとうきび・果樹	1.05 ha	ha	さとうきび・果樹	1.05 ha	ha	52671
94	利用者	さとうきび	1.03 ha	ha	さとうきび	1.03 ha	ha	53376
95	利用者	肉用牛	1.02 ha	ha	肉用牛	1.02 ha	ha	38032
96	利用者	さとうきび・肉用牛	0.92 ha	ha	さとうきび・肉用牛	1.02 ha	ha	47252
97	利用者	さとうきび・肉用牛	1.02 ha	ha	さとうきび・肉用牛	1.02 ha	ha	39314
98	到達	肉用牛	1.01 ha	ha	肉用牛	1.01 ha	ha	53252
99	到達	肉用牛	0.00 ha	ha	肉用牛	1.00 ha	ha	12025
100	認農	肉用牛	0.98 ha	ha	肉用牛	0.98 ha	ha	52183
101	利用者	さとうきび・野菜	0.96 ha	ha	さとうきび・野菜	0.96 ha	ha	79154
102	認農	さとうきび・花卉	0.96 ha	ha	さとうきび・花卉	0.96 ha	ha	626023
103	利用者	さとうきび・肉用牛	0.96 ha	ha	さとうきび・肉用牛	0.96 ha	ha	39004
104	利用者	さとうきび	0.95 ha	ha	さとうきび	0.95 ha	ha	60119
105	利用者	さとうきび	0.95 ha	ha	さとうきび	0.95 ha	ha	52213
106	利用者	さとうきび	0.93 ha	ha	さとうきび	0.93 ha	ha	44784
107	利用者	肉用牛	0.93 ha	ha	肉用牛	0.93 ha	ha	33537
108	利用者	さとうきび	0.92 ha	ha	さとうきび	0.92 ha	ha	668640
109	利用者	さとうきび	0.91 ha	ha	さとうきび	0.91 ha	ha	606138
110	利用者	さとうきび・野菜	0.91 ha	ha	さとうきび・野菜	0.91 ha	ha	21041
111	利用者	さとうきび・野菜	0.91 ha	ha	さとうきび・野菜	0.91 ha	ha	33260
112	利用者	さとうきび	0.91 ha	ha	さとうきび	0.91 ha	ha	54917
113	利用者	さとうきび	0.90 ha	ha	さとうきび	0.90 ha	ha	45055
114	利用者	さとうきび・野菜	0.89 ha	ha	さとうきび・野菜	0.89 ha	ha	34029
115	到達	さとうきび	0.89 ha	ha	さとうきび	0.89 ha	ha	48232
116	利用者	さとうきび・果樹・野菜	0.89 ha	ha	さとうきび・果樹・野菜	0.89 ha	ha	671903
117	利用者	肉用牛	0.89 ha	ha	肉用牛	0.89 ha	ha	669320
118	到達	果樹	0.88 ha	ha	果樹	0.88 ha	ha	92134
119	到達	さとうきび	0.88 ha	ha	さとうきび	0.88 ha	ha	85146
120	利用者	肉用牛	0.88 ha	ha	肉用牛	0.88 ha	ha	181016
121	利用者	さとうきび	0.87 ha	ha	さとうきび	0.87 ha	ha	50105
122	利用者	さとうきび	0.87 ha	ha	さとうきび	0.87 ha	ha	38181
123	利用者	さとうきび	0.87 ha	ha	さとうきび	0.87 ha	ha	44041
124	利用者	肉用牛	0.86 ha	ha	肉用牛	0.86 ha	ha	42412
125	利用者	さとうきび	0.85 ha	ha	さとうきび	0.85 ha	ha	51632
126	利用者	さとうきび	0.85 ha	ha	さとうきび	0.85 ha	ha	40584
127	利用者	肉用牛	0.35 ha	ha	肉用牛	0.85 ha	ha	36587
128	利用者	さとうきび	0.85 ha	ha	さとうきび	0.85 ha	ha	53619
129	利用者	花卉	0.84 ha	ha	花卉	0.84 ha	ha	45331
130	利用者	肉用牛	0.84 ha	ha	肉用牛	0.84 ha	ha	39390
131	認農	肉用牛	0.83 ha	ha	肉用牛	0.83 ha	ha	17698
132	利用者	肉用牛	0.82 ha	ha	肉用牛	0.82 ha	ha	59609
133	利用者	さとうきび・野菜	0.82 ha	ha	さとうきび・野菜	0.82 ha	ha	91839
134	利用者	肉用牛	0.81 ha	ha	肉用牛	0.81 ha	ha	36757
135	利用者	さとうきび	0.81 ha	ha	さとうきび	0.81 ha	ha	45934
136	利用者	さとうきび・肉用牛	0.81 ha	ha	さとうきび・肉用牛	0.81 ha	ha	516279
137	利用者	肉用牛	0.80 ha	ha	肉用牛	0.80 ha	ha	33715
138	利用者	さとうきび	0.80 ha	ha	さとうきび	0.80 ha	ha	42170
139	利用者	さとうきび	0.79 ha	ha	さとうきび	0.79 ha	ha	47198
140	認農	さとうきび・肉用牛・果樹	0.77 ha	ha	さとうきび・肉用牛・果樹	0.77 ha	ha	41726



141	利用者	さとうきび	0.74	ha	ha	さとうきび	0.74	ha	ha	670039
142	到達	さとうきび・肉用牛・野菜	0.72	ha	ha	さとうきび・肉用牛・野菜	0.72	ha	ha	40479
143	利用者	さとうきび	0.72	ha	ha	さとうきび	0.72	ha	ha	47732
144	認農	肉用牛・野菜	0.71	ha	ha	肉用牛・野菜	0.71	ha	ha	33383
145	認定新規	肉用牛	0.71	ha	ha	肉用牛	0.71	ha	ha	83534
146	利用者	肉用牛	0.71	ha	ha	肉用牛	0.71	ha	ha	26921
147	利用者	さとうきび	0.71	ha	ha	さとうきび	0.71	ha	ha	49085
148	到達	野菜	0.70	ha	ha	野菜	0.70	ha	ha	31453
149	利用者	さとうきび	0.70	ha	ha	さとうきび	0.70	ha	ha	52035
150	認農	さとうきび	0.69	ha	ha	さとうきび	0.69	ha	ha	1031
151	利用者	さとうきび・肉用牛・野菜	0.69	ha	ha	さとうきび・肉用牛・野菜	0.69	ha	ha	44628
152	利用者	肉用牛	0.69	ha	ha	肉用牛	0.69	ha	ha	51055
153	利用者	さとうきび	0.68	ha	ha	さとうきび	0.68	ha	ha	59862
154	利用者	さとうきび・野菜	0.68	ha	ha	さとうきび・野菜	0.68	ha	ha	44300
155	認農	さとうきび・肉用牛	0.68	ha	ha	さとうきび・肉用牛	0.68	ha	ha	68462
156	利用者	さとうきび	0.66	ha	ha	さとうきび	0.66	ha	ha	52957
157	利用者	さとうきび	0.66	ha	ha	さとうきび	0.66	ha	ha	43095
158	利用者	野菜	0.65	ha	ha	野菜	0.65	ha	ha	21491
159	利用者	さとうきび・野菜	0.64	ha	ha	さとうきび・野菜	0.64	ha	ha	668785
160	利用者	さとうきび	0.64	ha	ha	さとうきび	0.64	ha	ha	37028
161	利用者	さとうきび	0.44	ha	ha	さとうきび	0.64	ha	ha	47341
162	利用者	肉用牛	0.64	ha	ha	肉用牛	0.64	ha	ha	49603
163	認農	肉用牛	0.63	ha	ha	肉用牛	0.63	ha	ha	28649
164	利用者	さとうきび	0.63	ha	ha	さとうきび	0.63	ha	ha	43745
165	利用者	さとうきび・野菜	0.62	ha	ha	さとうきび・野菜	0.62	ha	ha	3107
166	利用者	さとうきび・野菜	0.62	ha	ha	さとうきび・野菜	0.62	ha	ha	37877
167	利用者	さとうきび	0.61	ha	ha	さとうきび	0.61	ha	ha	42293
168	利用者	さとうきび	0.61	ha	ha	さとうきび	0.61	ha	ha	38121
169	利用者	さとうきび・野菜	0.60	ha	ha	さとうきび・野菜	0.60	ha	ha	624306
170	利用者	さとうきび	0.60	ha	ha	さとうきび	0.60	ha	ha	2968
171	利用者	さとうきび	0.60	ha	ha	さとうきび	0.60	ha	ha	41076
172	利用者	さとうきび・野菜	0.59	ha	ha	さとうきび・野菜	0.59	ha	ha	646156
173	利用者	さとうきび・野菜	0.59	ha	ha	さとうきび・野菜	0.59	ha	ha	4324
174	利用者	さとうきび・野菜	0.59	ha	ha	さとうきび・野菜	0.59	ha	ha	4324
175	利用者	果樹・野菜	0.59	ha	ha	果樹・野菜	0.59	ha	ha	43451
176	利用者	さとうきび	0.59	ha	ha	さとうきび	0.59	ha	ha	37109
177	利用者	さとうきび	0.44	ha	ha	さとうきび	0.59	ha	ha	38792
178	利用者	さとうきび	0.58	ha	ha	さとうきび	0.58	ha	ha	52965
179	利用者	さとうきび	0.58	ha	ha	さとうきび	0.58	ha	ha	43877
180	利用者	野菜	0.58	ha	ha	野菜	0.58	ha	ha	45241
181	利用者	さとうきび	0.38	ha	ha	さとうきび	0.58	ha	ha	72028
182	認農	花卉・野菜	0.57	ha	ha	花卉・野菜	0.57	ha	ha	669412
183	利用者	さとうきび	0.57	ha	ha	さとうきび	0.57	ha	ha	84921
184	到達	さとうきび	0.56	ha	ha	さとうきび	0.56	ha	ha	32247
185	利用者	さとうきび	0.56	ha	ha	さとうきび	0.56	ha	ha	54593
186	到達	野菜	0.55	ha	ha	野菜	0.55	ha	ha	29556
187	利用者	さとうきび	0.53	ha	ha	さとうきび	0.53	ha	ha	44504
188	利用者	さとうきび・肉用牛	0.53	ha	ha	さとうきび・肉用牛	0.53	ha	ha	52558
189	利用者	さとうきび	0.53	ha	ha	さとうきび	0.53	ha	ha	38466

190	利用者	肉用牛	0.53	ha	ha	肉用牛	0.53	ha	ha	644803
191	利用者	さとうきび・野菜	0.53	ha	ha	さとうきび・野菜	0.53	ha	ha	35645
192	利用者	さとうきび	0.52	ha	ha	さとうきび	0.52	ha	ha	70751
193	利用者	花卉	0.52	ha	ha	花卉	0.52	ha	ha	54267
194	利用者	さとうきび・野菜	0.52	ha	ha	さとうきび・野菜	0.52	ha	ha	35459
195	利用者	さとうきび	0.51	ha	ha	さとうきび	0.51	ha	ha	40827
196	利用者	さとうきび	0.51	ha	ha	さとうきび	0.51	ha	ha	37249
197	利用者	さとうきび	0.50	ha	ha	さとうきび	0.50	ha	ha	17752
198	認農	肉用牛	0.00	ha	ha	肉用牛	0.50	ha	ha	36846
199	利用者	さとうきび	0.49	ha	ha	さとうきび	0.49	ha	ha	54984
200	認農	さとうきび	0.49	ha	ha	肉用牛	0.49	ha	ha	610534
201	利用者	さとうきび・果樹	0.49	ha	ha	さとうきび・果樹	0.49	ha	ha	41653
202	利用者	さとうきび	0.48	ha	ha	さとうきび	0.48	ha	ha	51659
203	利用者	さとうきび	0.48	ha	ha	さとうきび	0.48	ha	ha	42749
204	利用者	肉用牛	0.47	ha	ha	肉用牛	0.47	ha	ha	39047
205	利用者	さとうきび	0.47	ha	ha	さとうきび	0.47	ha	ha	52698
206	利用者	野菜	0.46	ha	ha	野菜	0.46	ha	ha	44253
207	利用者	さとうきび	0.46	ha	ha	さとうきび	0.46	ha	ha	2984
208	利用者	さとうきび・野菜	0.46	ha	ha	さとうきび・野菜	0.46	ha	ha	30791
209	利用者	さとうきび・野菜	0.46	ha	ha	さとうきび・野菜	0.46	ha	ha	668945
210	利用者	さとうきび	0.46	ha	ha	さとうきび	0.46	ha	ha	69001
211	利用者	さとうきび	0.46	ha	ha	さとうきび	0.46	ha	ha	23426
212	利用者	さとうきび	0.45	ha	ha	さとうきび	0.45	ha	ha	51501
213	利用者	さとうきび	0.45	ha	ha	さとうきび	0.45	ha	ha	672202
214	到達	さとうきび・肉用牛	0.44	ha	ha	さとうきび・肉用牛	0.44	ha	ha	37672
215	認農	花卉	0.44	ha	ha	花卉	0.44	ha	ha	51497
216	到達	果樹・野菜	0.44	ha	ha	果樹・野菜	0.44	ha	ha	43362
217	利用者	さとうきび・野菜	0.44	ha	ha	さとうきび・野菜	0.44	ha	ha	77429
218	利用者	さとうきび	0.43	ha	ha	さとうきび	0.43	ha	ha	43699
219	利用者	さとうきび	0.42	ha	ha	さとうきび	0.42	ha	ha	11886
220	利用者	肉用牛	0.41	ha	ha	肉用牛	0.41	ha	ha	25381
221	認農	さとうきび	0.41	ha	ha	さとうきび	0.41	ha	ha	514047
222	利用者	さとうきび	0.41	ha	ha	さとうきび	0.41	ha	ha	671977
223	利用者	さとうきび	0.41	ha	ha	さとうきび	0.41	ha	ha	68250
224	利用者	さとうきび	0.40	ha	ha	さとうきび	0.40	ha	ha	667662
225	利用者	さとうきび	0.40	ha	ha	さとうきび	0.40	ha	ha	43206
226	利用者	さとうきび	0.40	ha	ha	さとうきび	0.40	ha	ha	42609
227	利用者	さとうきび	0.39	ha	ha	さとうきび	0.39	ha	ha	32395
228	利用者	さとうきび	0.39	ha	ha	さとうきび	0.39	ha	ha	604101
229	利用者	さとうきび	0.39	ha	ha	さとうきび	0.39	ha	ha	41521
230	利用者	さとうきび	0.39	ha	ha	さとうきび	0.39	ha	ha	44164
231	利用者	肉用牛	0.39	ha	ha	肉用牛	0.39	ha	ha	40622
232	利用者	さとうきび	0.38	ha	ha	さとうきび	0.38	ha	ha	32883
233	利用者	さとうきび	0.38	ha	ha	さとうきび	0.38	ha	ha	52752
234	利用者	肉用牛・野菜	0.38	ha	ha	肉用牛・野菜	0.38	ha	ha	632996
235	利用者	さとうきび	0.37	ha	ha	さとうきび	0.37	ha	ha	41777
236	利用者	さとうきび・果樹	0.37	ha	ha	さとうきび・果樹	0.37	ha	ha	44342
237	利用者	さとうきび	0.36	ha	ha	さとうきび	0.36	ha	ha	514519
238	利用者	さとうきび	0.36	ha	ha	さとうきび	0.36	ha	ha	89788

239	利用者	さとうきび	0.36	ha	ha	さとうきび	0.36	ha	ha	40339
240	利用者	さとうきび	0.35	ha	ha	さとうきび	0.35	ha	ha	38971
241	利用者	さとうきび・野菜	0.35	ha	ha	さとうきび・野菜	0.35	ha	ha	16136
242	到達	花卉	0.35	ha	ha	花卉	0.35	ha	ha	50067
243	利用者	さとうきび	0.35	ha	ha	さとうきび	0.35	ha	ha	629723
244	利用者	さとうきび	0.34	ha	ha	さとうきび	0.34	ha	ha	53589
245	利用者	さとうきび	0.59	ha	ha	さとうきび	0.34	ha	ha	49506
246	利用者	さとうきび	0.34	ha	ha	さとうきび	0.34	ha	ha	26107
247	利用者	さとうきび	0.34	ha	ha	さとうきび	0.34	ha	ha	54526
248	利用者	さとうきび	0.34	ha	ha	さとうきび	0.34	ha	ha	37257
249	利用者	さとうきび	0.34	ha	ha	さとうきび	0.34	ha	ha	55891
250	利用者	さとうきび	0.33	ha	ha	さとうきび	0.33	ha	ha	634085
251	利用者	さとうきび・野菜	0.32	ha	ha	さとうきび・野菜	0.32	ha	ha	80888
252	利用者	さとうきび	0.32	ha	ha	さとうきび	0.32	ha	ha	47899
253	利用者	肉用牛	0.29	ha	ha	肉用牛	0.31	ha	ha	35424
254	利用者	さとうきび	0.31	ha	ha	さとうきび	0.31	ha	ha	667845
255	認農	さとうきび	0.31	ha	ha	さとうきび	0.31	ha	ha	76074
256	利用者	さとうきび	0.31	ha	ha	さとうきび	0.31	ha	ha	614718
257	利用者	さとうきび	0.30	ha	ha	さとうきび	0.30	ha	ha	48330
258	利用者	さとうきび	0.30	ha	ha	さとうきび	0.30	ha	ha	46400
259	利用者	肉用牛	0.29	ha	ha	肉用牛	0.29	ha	ha	31844
260	利用者	さとうきび	0.29	ha	ha	さとうきび	0.29	ha	ha	601101
261	利用者	さとうきび	0.28	ha	ha	さとうきび	0.28	ha	ha	42684
262	利用者	肉用牛	0.28	ha	ha	肉用牛	0.28	ha	ha	67008
263	利用者	さとうきび	0.28	ha	ha	さとうきび	0.28	ha	ha	605158
264	利用者	さとうきび・野菜	0.27	ha	ha	さとうきび・野菜	0.27	ha	ha	54291
265	認農	肉用牛	0.27	ha	ha	肉用牛	0.27	ha	ha	38580
266	利用者	果樹	0.27	ha	ha	果樹	0.27	ha	ha	37559
267	利用者	さとうきび	0.27	ha	ha	さとうきび	0.27	ha	ha	72150
268	認農	野菜	0.27	ha	ha	野菜	0.27	ha	ha	82112
269	利用者	さとうきび	0.27	ha	ha	さとうきび	0.27	ha	ha	671904
270	利用者	さとうきび	0.27	ha	ha	さとうきび	0.27	ha	ha	58874
271	利用者	さとうきび	0.16	ha	ha	さとうきび	0.26	ha	ha	40762
272	利用者	さとうきび	0.25	ha	ha	さとうきび	0.25	ha	ha	73652
273	認農	花卉・野菜	0.25	ha	ha	花卉・野菜	0.25	ha	ha	37184
274	利用者	さとうきび・野菜	0.25	ha	ha	さとうきび・野菜	0.25	ha	ha	21334
275	利用者	肉用牛	0.25	ha	ha	肉用牛	0.25	ha	ha	58840
276	認農	さとうきび・肉用牛	0.24	ha	ha	さとうきび・肉用牛	0.24	ha	ha	655813
277	利用者	さとうきび	0.24	ha	ha	さとうきび	0.24	ha	ha	59081
278	利用者	さとうきび	0.24	ha	ha	さとうきび	0.24	ha	ha	42129
279	利用者	さとうきび・野菜	0.33	ha	ha	さとうきび・野菜	0.23	ha	ha	53180
280	利用者	さとうきび	0.23	ha	ha	さとうきび	0.23	ha	ha	15466
281	利用者	さとうきび	0.23	ha	ha	さとうきび	0.23	ha	ha	50831
282	利用者	さとうきび	0.23	ha	ha	さとうきび	0.23	ha	ha	36480
283	認農	野菜	0.23	ha	ha	野菜	0.23	ha	ha	75981
284	利用者	さとうきび・野菜	0.23	ha	ha	さとうきび・野菜	0.23	ha	ha	671206
285	認農	肉用牛	0.23	ha	ha	肉用牛	0.23	ha	ha	73385
286	利用者	さとうきび	0.22	ha	ha	さとうきび	0.22	ha	ha	654752
287	利用者	さとうきび	0.20	ha	ha	さとうきび	0.20	ha	ha	49107

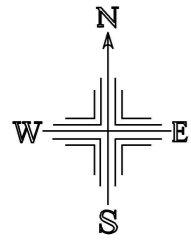
288	利用者	さとうきび	0.20	ha	ha	さとうきび	0.20	ha	ha	31321
289	利用者	肉用牛	0.20	ha	ha	肉用牛	0.20	ha	ha	31356
290	利用者	さとうきび	0.20	ha	ha	さとうきび	0.20	ha	ha	43575
291	利用者	さとうきび	0.69	ha	ha	さとうきび	0.19	ha	ha	45161
292	利用者	さとうきび	0.19	ha	ha	さとうきび	0.19	ha	ha	31089
293	利用者	さとうきび	0.19	ha	ha	さとうきび	0.19	ha	ha	620106
294	利用者	さとうきび	0.19	ha	ha	さとうきび	0.19	ha	ha	30732
295	利用者	さとうきび	0.19	ha	ha	さとうきび	0.19	ha	ha	32433
296	利用者	さとうきび	0.18	ha	ha	さとうきび	0.18	ha	ha	22365
297	利用者	さとうきび	0.18	ha	ha	さとうきび	0.18	ha	ha	49727
298	利用者	さとうきび	0.18	ha	ha	さとうきび	0.18	ha	ha	40975
299	利用者	肉用牛	0.18	ha	ha	肉用牛	0.18	ha	ha	60178
300	利用者	肉用牛	0.18	ha	ha	肉用牛	0.18	ha	ha	15806
301	利用者	さとうきび・肉用牛	0.18	ha	ha	さとうきび・肉用牛	0.18	ha	ha	3808
302	利用者	さとうきび・野菜	0.17	ha	ha	さとうきび・野菜	0.17	ha	ha	42978
303	利用者	肉用牛	0.17	ha	ha	肉用牛	0.17	ha	ha	28401
304	利用者	さとうきび	0.17	ha	ha	さとうきび	0.17	ha	ha	62391
305	利用者	さとうきび	0.17	ha	ha	さとうきび	0.17	ha	ha	50504
306	利用者	さとうきび	0.16	ha	ha	さとうきび	0.16	ha	ha	72494
307	利用者	肉用牛	0.16	ha	ha	肉用牛	0.16	ha	ha	32280
308	利用者	さとうきび・野菜	0.15	ha	ha	さとうきび・野菜	0.15	ha	ha	607576
309	利用者	さとうきび	0.15	ha	ha	さとうきび	0.15	ha	ha	37281
310	到達	肉用牛	0.15	ha	ha	肉用牛	0.15	ha	ha	54801
311	認農	さとうきび・肉用牛	0.15	ha	ha	さとうきび・肉用牛	0.15	ha	ha	54313
312	利用者	さとうきび	0.15	ha	ha	さとうきび	0.15	ha	ha	41289
313	利用者	さとうきび	0.14	ha	ha	さとうきび	0.14	ha	ha	41068
314	利用者	さとうきび	0.14	ha	ha	さとうきび	0.14	ha	ha	46973
315	利用者	さとうきび	0.14	ha	ha	さとうきび	0.14	ha	ha	44962
316	利用者	さとうきび・果樹・野菜	0.10	ha	ha	さとうきび・果樹・野菜	0.14	ha	ha	34746
317	利用者	さとうきび・肉用牛	0.14	ha	ha	さとうきび・肉用牛	0.14	ha	ha	19003
318	利用者	さとうきび	0.14	ha	ha	さとうきび	0.14	ha	ha	31241
319	利用者	さとうきび	0.14	ha	ha	さとうきび	0.14	ha	ha	606502
320	到達	さとうきび	0.14	ha	ha	さとうきび	0.14	ha	ha	54241
321	利用者	さとうきび	0.14	ha	ha	さとうきび	0.14	ha	ha	32921
322	利用者	さとうきび	0.14	ha	ha	さとうきび	0.14	ha	ha	40266
323	利用者	さとうきび	0.33	ha	ha	さとうきび	0.13	ha	ha	36234
324	利用者	さとうきび・野菜	0.13	ha	ha	さとうきび・野菜	0.13	ha	ha	516660
325	利用者	さとうきび	0.13	ha	ha	さとうきび	0.13	ha	ha	21563
326	利用者	肉用牛	0.12	ha	ha	肉用牛	0.12	ha	ha	668835
327	利用者	さとうきび	0.12	ha	ha	さとうきび	0.12	ha	ha	46531
328	認農	野菜	0.12	ha	ha	野菜	0.12	ha	ha	57321
329	利用者	さとうきび	0.12	ha	ha	さとうきび	0.12	ha	ha	46051
330	到達	さとうきび	0.11	ha	ha	さとうきび	0.11	ha	ha	661058
331	利用者	さとうきび	0.11	ha	ha	さとうきび	0.11	ha	ha	11592
332	利用者	さとうきび	0.11	ha	ha	さとうきび	0.11	ha	ha	35505
333	利用者	肉用牛	0.11	ha	ha	肉用牛	0.11	ha	ha	87939
334	利用者	肉用牛	0.11	ha	ha	肉用牛	0.11	ha	ha	604593
335	利用者	さとうきび	0.11	ha	ha	さとうきび	0.11	ha	ha	77771
336	認農	肉用牛	0.10	ha	ha	肉用牛	0.10	ha	ha	29734

337	利用者	さとうきび	0.10 ha	ha	さとうきび	0.10 ha	ha	607622
338	利用者	肉用牛	0.10 ha	ha	肉用牛	0.10 ha	ha	5.34E+12
339	利用者	さとうきび	0.10 ha	ha	さとうきび	0.10 ha	ha	16063
340	利用者	さとうきび	0.10 ha	ha	さとうきび	0.10 ha	ha	49824
341	利用者	さとうきび	0.09 ha	ha	さとうきび	0.09 ha	ha	669731
342	利用者	さとうきび	0.09 ha	ha	さとうきび	0.09 ha	ha	50245
343	認農	さとうきび・果樹・野菜	0.09 ha	ha	さとうきび・果樹・野菜	0.09 ha	ha	659487
344	利用者	さとうきび・肉用牛	0.09 ha	ha	さとうきび・肉用牛	0.09 ha	ha	55450
345	利用者	さとうきび・肉用牛	0.09 ha	ha	さとうきび・肉用牛	0.09 ha	ha	41360
346	認農	肉用牛	0.09 ha	ha	肉用牛	0.09 ha	ha	629961
347	利用者	さとうきび	0.09 ha	ha	さとうきび	0.09 ha	ha	30848
348	利用者	さとうきび・肉用牛	0.08 ha	ha	さとうきび・肉用牛	0.08 ha	ha	54747
349	利用者	肉用牛	0.08 ha	ha	肉用牛	0.08 ha	ha	30309
350	利用者	さとうきび	0.08 ha	ha	さとうきび	0.08 ha	ha	668948
351	認農	花卉	0.08 ha	ha	花卉	0.08 ha	ha	668661
352	利用者	さとうきび	0.08 ha	ha	さとうきび	0.08 ha	ha	55638
353	利用者	さとうきび	0.07 ha	ha	さとうきび	0.07 ha	ha	669548
354	利用者	さとうきび	0.07 ha	ha	さとうきび	0.07 ha	ha	42021
355	利用者	さとうきび・肉用牛	0.07 ha	ha	さとうきび・肉用牛	0.07 ha	ha	36366
356	到達	さとうきび・花卉	0.07 ha	ha	さとうきび・花卉	0.07 ha	ha	54364
357	利用者	さとうきび	0.07 ha	ha	さとうきび	0.07 ha	ha	30899
358	認農	肉用牛	0.07 ha	ha	肉用牛	0.07 ha	ha	65234
359	利用者	肉用牛	0.07 ha	ha	肉用牛	0.07 ha	ha	39047
360	利用者	さとうきび	0.06 ha	ha	さとうきび	0.06 ha	ha	614238
361	利用者	さとうきび	0.06 ha	ha	さとうきび	0.06 ha	ha	55077
362	利用者	さとうきび	0.06 ha	ha	さとうきび	0.06 ha	ha	669772
363	利用者	さとうきび・野菜	0.06 ha	ha	さとうきび・野菜	0.06 ha	ha	60682
364	利用者	さとうきび・肉用牛	0.06 ha	ha	さとうきび・肉用牛	0.06 ha	ha	30651
365	認農	野菜	0.06 ha	ha	野菜	0.06 ha	ha	66818
366	利用者	野菜	0.06 ha	ha	野菜	0.06 ha	ha	64297
367	認農	さとうきび	0.06 ha	ha	さとうきび	0.06 ha	ha	515175
368	認農	さとうきび	0.06 ha	ha	さとうきび	0.06 ha	ha	30384
369	到達	肉用牛	0.05 ha	ha	肉用牛	0.05 ha	ha	59447
370	利用者	さとうきび	0.05 ha	ha	さとうきび	0.05 ha	ha	52850
371	利用者	さとうきび・野菜	0.05 ha	ha	さとうきび・野菜	0.05 ha	ha	18830
372	利用者	さとうきび	0.05 ha	ha	さとうきび	0.05 ha	ha	39039
373	利用者	さとうきび	0.05 ha	ha	さとうきび	0.05 ha	ha	667916
374	利用者	さとうきび・肉用牛	0.05 ha	ha	さとうきび・肉用牛	0.05 ha	ha	625710
375	利用者	肉用牛	0.05 ha	ha	肉用牛	0.05 ha	ha	34118
376	利用者	さとうきび	0.04 ha	ha	さとうきび	0.04 ha	ha	17035
377	利用者	さとうきび	0.04 ha	ha	さとうきび	0.04 ha	ha	43656
378	認農	肉用牛	0.04 ha	ha	肉用牛	0.04 ha	ha	69582
379	利用者	肉用牛	0.04 ha	ha	肉用牛	0.04 ha	ha	31852
380	利用者	さとうきび・野菜	0.03 ha	ha	さとうきび・野菜	0.03 ha	ha	12301
381	利用者	さとうきび	0.03 ha	ha	さとうきび	0.03 ha	ha	650986
382	利用者	さとうきび	0.03 ha	ha	さとうきび	0.03 ha	ha	87581
383	利用者	さとうきび	0.03 ha	ha	さとうきび	0.03 ha	ha	38954
384	利用者	さとうきび	0.03 ha	ha	さとうきび	0.03 ha	ha	31003
385	利用者	肉用牛	0.03 ha	ha	肉用牛	0.03 ha	ha	51322

386	利用者	さとうきび	0.03 ha	ha	さとうきび	0.03 ha	ha	35351
387	利用者	さとうきび	0.03 ha	ha	さとうきび	0.03 ha	ha	33022
388	利用者	さとうきび	0.02 ha	ha	さとうきび	0.02 ha	ha	37354
389	利用者	さとうきび	0.02 ha	ha	さとうきび	0.02 ha	ha	638897
390	認農	さとうきび・果樹	0.02 ha	ha	さとうきび・果樹	0.02 ha	ha	9768
391	利用者	野菜	0.02 ha	ha	野菜	0.02 ha	ha	72338
392	利用者	花卉	0.02 ha	ha	花卉	0.02 ha	ha	11584
393	利用者	肉用牛	0.02 ha	ha	肉用牛	0.02 ha	ha	29271
394	利用者	肉用牛	0.01 ha	ha	肉用牛	0.01 ha	ha	40398
395	利用者	さとうきび	0.01 ha	ha	さとうきび	0.01 ha	ha	22471
396	利用者	さとうきび	0.01 ha	ha	さとうきび	0.01 ha	ha	69540
397	利用者	肉用牛	1.34 ha	ha	肉用牛	0.00 ha	ha	37052
計	0経営体		273.45 ha	ha		279.80 ha	ha	

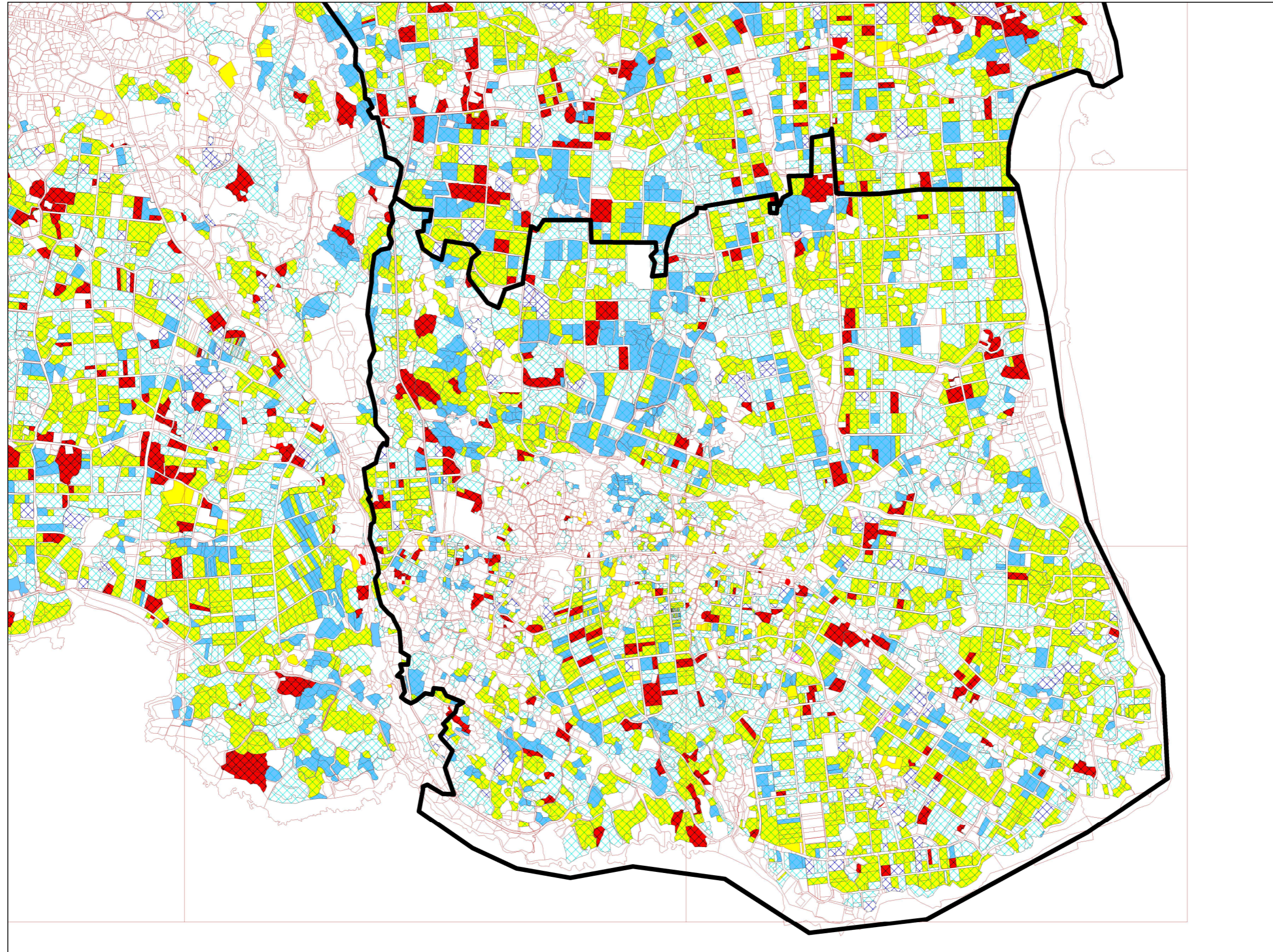
5 農業支援サービス事業者一覧（任意記載事項）






	番号	事業体名 (氏名・名称)	作業内容	対象品目
1	1		収穫	さとうきび
2	2		収穫	さとうきび
3	3		植付・管理・収穫・防除	さとうきび
4	4		収穫	さとうきび
5	5		収穫	さとうきび
6	6		収穫	さとうきび
7	7		植付・管理・収穫・防除	さとうきび
8	8		収穫	さとうきび
9	9		収穫・管理・防除	さとうきび
10	10		収穫	さとうきび
11	11		収穫	さとうきび
12	12		植付・管理・収穫	さとうきび
13	13		植付・管理	さとうきび
14	14		植付・管理	さとうきび
15	15		植付・管理	さとうきび
16	16		収穫・管理	さとうきび
17	17		播種・収穫	肉用牛



S=1:15000

# 地域計画 目標地図 (与論地区)



-  地域計画対象地
-  規模拡大
-  現状維持
-  離農
-  規模縮小



令和7年3月14日

この図面は参考図面であり、登記所の地図と一致していないところがあります。