

アダン、クサトベラ、
モンパノキ等を残
して欲しい

リーフと海岸線の
緑を守って欲しい

海から見た時の石
灰岩の景色を守っ
て欲しい

海から見た時の島
の稜線を侵さない
ようにして欲しい

舵引きパンタから
見た風景で、リー
フの線形を越えな
いように配慮する

電電公社の建物
が高すぎる

自生している植物
以外は植えないで
欲しい

那間校区まち歩きマップ

ため池や沈砂池
は、これ以上いら
ない

海岸線の原生林
やアダン林を守っ
て欲しい

土色ばかりは嫌
だ

上空から見た景色、
白い砂浜を保って
欲しい

古里一直線の風
景を守って欲しい

寺崎海岸から見た
夫婦の龍は良い

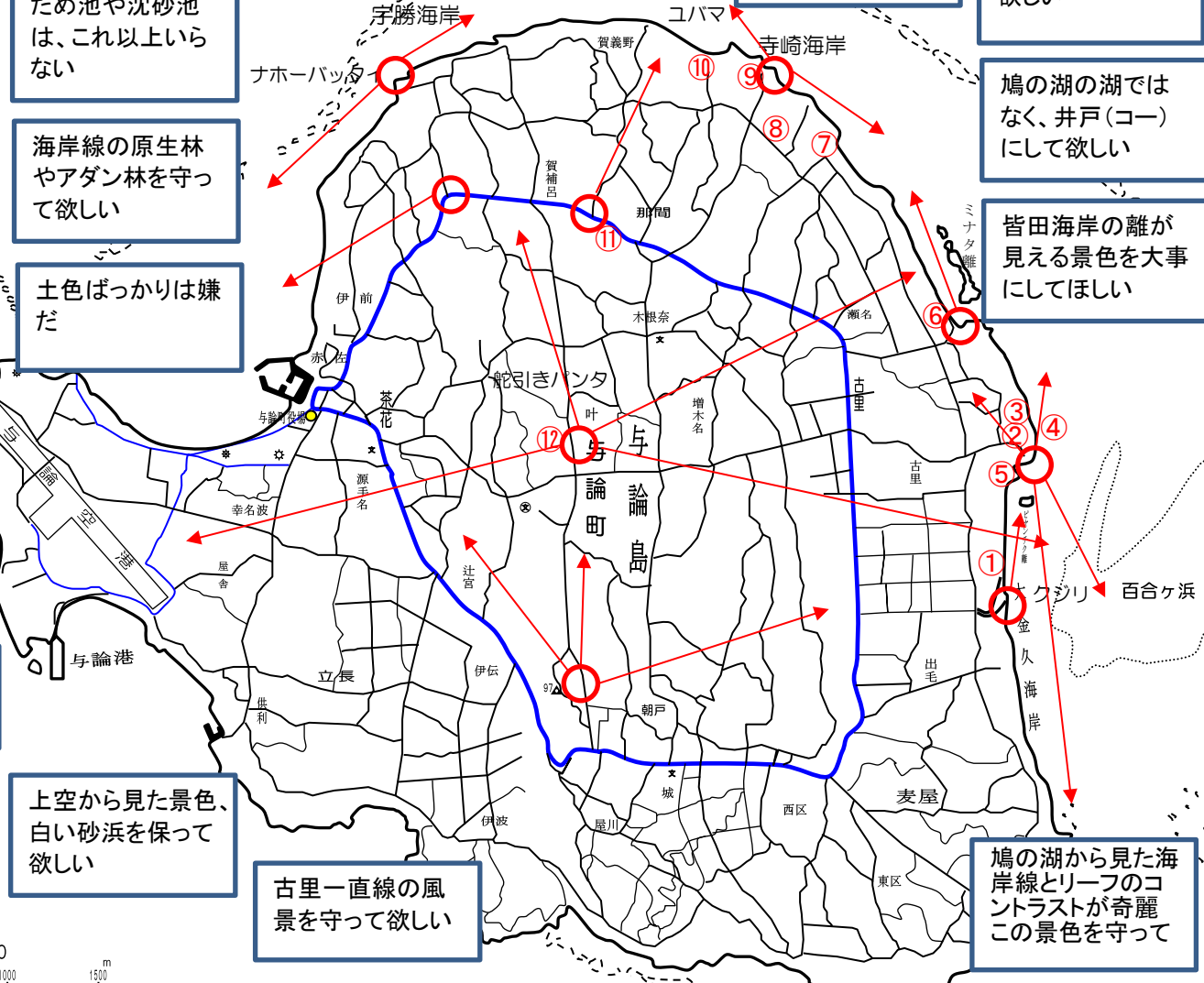
鳩の湖周辺は、神
聖な場所として残
して欲しい

赤崎～大金久～
船倉～寺崎海岸
線の自然を残して
欲しい

鳩の湖の湖では
なく、井戸(コー)
にして欲しい

皆田海岸の離が
見える景色を大事
にしてほしい

鳩の湖から見た海
岸線とリーフのコ
ントラストが奇麗
この景色を守って



⑦黒花海岸



⑧寺崎付近



⑨トゥウマイ



⑩ユバマ



⑪那間保育所近く



⑫舵引きパンタ



⑫舵引きパンタ



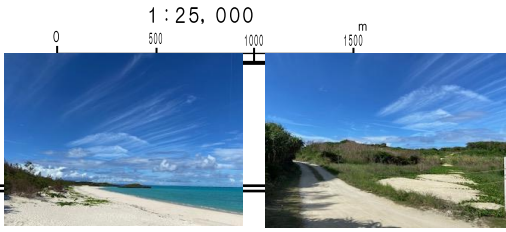
⑫舵引きパンタ



⑫舵引きパンタ

屋根の色が赤や
黄色、ピンクは
ちょっと合わない
基準の色見本が
あった方が良い

モクマオウ林は大
切にしてほしい



①クジリ



②プナグラ1



③プナグラ2



④鳩の湖



⑤船倉海岸



⑥皆田海岸