



お知らせカレンダー

No. 1781 【 9月28日 発行 】

編集・発行 総務企画課

世帯数 2,668 世帯

人口 5,100 人

男: 2,485 人

女: 2,615 人

(令和5年8月31日現在)



令和5年10月2日 ~ 令和5年10月15日



日	曜日	予定行事名等	時間	場所	主催
2	(月)				
3	(火)				
4	(水)	厚生連健診	受診票参照	砂美地来館	保健センター
5	(木)	厚生連健診	受診票参照	砂美地来館	保健センター
6	(金)	厚生連健診	受診票参照	砂美地来館	保健センター
7	(土)				
8	(日)	第56回 町民体育大会	8:50~開会式	総合グラウンド	教育委員会
9	(月)				
10	(火)	令和5年第3回(9月)与論町議会定例会(一般質問)		議場	議会事務局
11	(水)				
12	(木)	令和5年第3回(9月)与論町議会定例会(最終日)	15:00~	議場	議会事務局
		乳児健診(対象児:R5.5.11~R5.7.12生)	受付時間 (13:15~13:30)	保健センター	保健センター
		6~7か月児健診(対象児:R5.2.11~R5.4.12生)	受付時間 (13:00~13:15)	保健センター	保健センター
13	(金)				
14	(土)				
15	(日)				

保健センターよりお知らせ

あなたの生活習慣にイエローカード!

10月はかごしま健康イエローカードキャンペーン強化月間です



お酒の
飲みすぎ

過度の
ストレス

運動
不足

喫
煙

睡眠
不足

食べ過ぎ
栄養の偏り
欠食

上のような生活習慣に心当たりはありませんか?このような生活習慣を続けると、内臓脂肪型肥満となるリスクが高くなってしまいます。内臓脂肪は動脈硬化を促進させる働きがあり、高血糖、高血圧、脂質異常の状態と重なると少しずつ血管を傷め、脳卒中や脳梗塞、心筋梗塞、腎不全などを引き起こしてしまいます。

内臓脂肪は生活習慣の改善で減らすことが可能です。長年の生活習慣を変えるのは容易なことではありませんが、今、無理なくできることを何か一つからでも取り組んでみませんか?

- 運動: スキマ時間を利用して“ながら運動”
- 飲酒: 週に2日は休肝日を!
- 食事: 夕食後の飲食はしない!
- 歯科: 1日1回(夜寝る前)しっかり歯みがき!

10月は土地月間 10月1日は土地の日です

一定面積以上の大規模な土地取引には、国土利用計画法に基づく届出が必要です。

1 本町の場合、10,000㎡以上の土地売買等の契約を締結した場合に届出が必要です。

.....届出事項.....

- (1) 契約当事者の氏名・住所等
- (2) 契約締結年月日
- (3) 土地の所在及び面積
- (4) 土地に関する権利の種別及び内容
- (5) 土地の利用目的
- (6) 土地に関する対価の額など



2 届出は土地の取得者(買主)が行います。

契約(予約含む)を締結した日を含めて2週間以内に役場総務企画課に届け出てください。

3 届出書は役場から鹿児島県に送付され、届出がなされた土地について利用目的の審査が行われます。

4 届出をしなかったり、虚偽の届出をすると6ヶ月以下の懲役または100万円以下の罰金に処せられます。

※届出制度の詳細については役場総務企画課(0997-97-3111)へお尋ねください。

~保健センターからのお知らせです~

❖高齢者のインフルエンザ予防接種について

65歳以上の方を対象に、インフルエンザ予防接種の助成を行います

- 接種期間 : 令和6年1月31日まで
- 接種医療機関 : 与論徳洲会病院・パナウル診療所・龍美クリニック
- 接種対象者 : 与論町に住所を有する接種当日に65歳以上の方
※接種当日において60~64歳の方で、心・肺・腎機能不全等で身体障害者手帳1級程度である方も対象となります
- 接種費用 : 与論町より接種期間内に一人一回限り2,000円を助成します(差額は自己負担)
※生活保護世帯の方は3,000円を助成します



※諸事情により、ワクチンの入荷が遅れることも予想されますので、
接種希望の方は事前に医療機関へお問い合わせください。

問い合わせ先
保健センター
TEL:0997-97-5105
担当:鬼塚

《与論町営定住促進住宅の入居者を募集します》

移住定住の促進、ふるさと留学生の受け入れ促進を目的として、与論町営定住促進住宅への入居者を募集いたします。**※現在町外に居住している方向けの募集になります。**

＜建物の情報＞

名称	与論町営定住促進住宅(サンセット江ヶ島)
位置	鹿児島県大島郡与論町立長296番地1 (旧九電社宅)
構造	鉄筋コンクリート3階建
戸数	6戸 (戸当り床面積 61.94㎡)
間取り	3DK (6畳2部屋、4畳半1部屋、浴室、洗面所、トイレ、バルコニー)
駐車場	あり
家賃	35,000円/月
共益費	2,000円/月
敷金	70,000円
入居期間	入居開始日から原則2年間

＜募集内容＞

- ・募集戸数 1戸(1階101号室)
- ・募集締切 令和5年10月13日(金) 必着
- ・入居者の決定方法 抽選

＜入居資格(以下のいずれかに該当する方)＞

- ・与論町に永く居住する意志をもって島外から移住しようとする方で、現に同居している又は同居しようとする親族がある方
- ・ふるさと留学生制度で与論町の中学校高校へ入学を希望される方

＜必要書類＞

- ・入居申込書(総務企画課での受け取り。または、ホームページからダウンロード)
- ・住民票 納税証明書

＜申込先並びに問合せ先＞

- ・与論町総務企画課 0997-97-3111 担当:笠門
- ・与論町公式ホームページ(<http://www.yoron.jp>)にも掲載しておりますので、ご覧ください。

『奄美群島内へ移住された方へ』アンケート調査 ご協力をお願い

【目的】

奄美群島全体で取り組むべき課題を把握し、今後の移住施策を進めるうえで参考にしたいため、本アンケートを実施いたします。

なお、ご回答いただいた方の中から、抽選で10名様に奄美群島の特産品をプレゼントいたします。

【対象者】

平成25年度以降に奄美群島内に住所を移された方
(結婚や介護等を含む)

【回答期間】

広報誌(週報)掲載月から令和5年11月30日(木)まで

【回答方法】

QRコードのGoogleフォームより
ご回答下さい。



Google フォーム

【お問い合わせ】

奄美群島広域事務組合 奄美振興課 観光・物産係まで

電話 0997-52-6032 Eメール：uio@amami.or.jp

浄化槽の法定検査(定期検査)を必ず受検しましょう

浄化槽の法定検査は義務です！

浄化槽は「保守点検」、「清掃」、「法定検査」という維持管理が適正に行われることによって、私たちの生活から排出された汚水を浄化し、きれいな水にして流すことができる装置です。

法定検査は、保守点検、清掃とは別に、毎年1回の検査が義務付けられています。

※法定検査は県知事の指定を受けた（公財）鹿児島県環境保全協会が行います

○定期検査（浄化槽法第11条）

浄化槽の保守点検及び清掃が適正に行われているか、また適正に使用され浄化槽の機能が正常に維持されているかを検査し、併せて浄化槽から放流される水が基準以下のきれいな水になっているか、処理水を持ち帰り詳しい水質検査（BOD）を実施します。不適事項があれば、行政及び関係者が状況を把握するとともに早期にそれを是正することを目的としています。



○10人槽以下の定期検査は効率化による検査を実施しています。

鹿児島県では、国が定める浄化槽ガイドライン検査から、検査内容を効率化した検査方法を実施しています。4年に1回の検査員による検査と4年に3回の採水員による検査を組み合わせ実施します。

国の指導で、他県と同様に毎年検査することになりますが、1回あたりの検査手数料は引き下げられます。

検査手数料（5～10人槽）

合併処理浄化槽	単独処理浄化槽	検査頻度
基本検査（ガイドライン検査） 5,000円	ガイドライン検査 4,000円	4年に1回
採水員検査 3,000円	採水員検査 3,000円	4年に3回 (当面は4年に1回)

※日程については、事前に（公財）鹿児島県環境保全協会からハガキでお知らせいたします。

※検査結果は、保健所、土木事務所、市町村役場に報告され、必要に応じて指導が行われます。

なお、この検査を受けない場合は行政指導の対象となります。

【問い合わせ先】

○鹿児島県知事指定検査機関

（公財）鹿児島県環境保全協会

TEL 099-296-9000

<http://www.kagoshima-kankyou.or.jp/>

○鹿児島県生活排水対策室

TEL 099-286-3685

徳之島保健所衛生・環境課

TEL 0997-82-0149

与論町役場環境課

TEL 0997-97-4712

水道課からのお知らせ

1.水道メーター検針について

* 検針期間は毎月1日から7日までとなっております。

* 各ご家庭の水道メーター周りが、物で塞がっている、草木が生茂り検針出来ない、飼い犬等がつかない、メーター検針に支障をきたしているところがあります。

また、木が生茂っていると水道パイプに木の根が巻き付き漏水の原因にもなります。

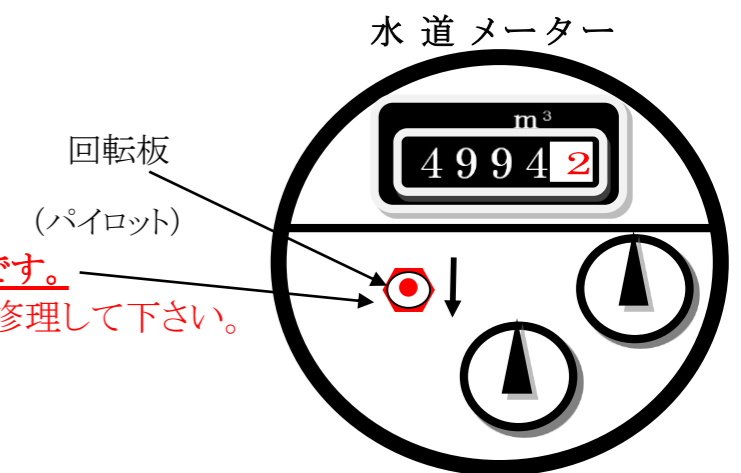
* 常に水道メーターの検針しやすい環境づくりにご協力お願い致します。

2.漏水について

* 自分でできる漏水の確認方法

- 1、蛇口を全部閉める。
- 2、回転板(パイロット)が回っていると漏水です。
- 3、与論町指定工事店に連絡されて早く修理して下さい。

※修理費は需要者の負担になります。



* 与論町指定工事店へ（順不同）

菊池水道 97-2182 ・ 瀧久建設 97-3720 ・ ヨシダ管工業 97-4351
吉田設備 97-4984 ・ 田畑設備 97-3530 ・ 原建設 97-4860
浦口建設 97-4749 ・ 吉田興建 97-2078

3.茶花地区農業集落排水施設利用について

最近、排水施設へタオル・ビニール袋・ロープ・下着類・雑巾・油等が流れて汚水管が詰まったり、ポンプが動かなくなっております。

下記の注意を守らなければ、排水処理施設の運転に多大な支障をきたすこととなりますので、皆様のご協力をお願いします。

排水設備使用上の注意（**厳重**）

- * 雨水を汚水桝に流さない。汚水桝の蓋をちゃんと閉める（木の葉等の流入がある）
- * 台所や風呂場、洗面所の目皿に詰まったものは、取り出して処分する。
- * トラップ桝は、定期的な掃除をする。

以上の件について、町民の皆様のご理解・ご協力をお願い致します。

与論町教養講座 特別講演会
世界を感じ、グローバルに生きる
 ～津川清一氏をお招きして～

主催 与論町教育委員会事務局生涯学習課/学務課



国際会議の議長を務めるなど世界の舞台で活躍され、与論の中高生への「オンライン語学講座」にも御協力いただいている津川氏をお招きし、対面での講演会を開催します。海外での御経験に基づいた国際的なお話を聞くことができる貴重な機会です。皆様、ふるって御参加ください。

講師 国際連合専門機関 ITU-T SG3 前議長
津川 清一 (つがわ せいいち) 氏

プロフィール

1973年に現在のKDDIに入社。国際部国際機関課長、KDDIジュネーブ事務所長等を歴任。この間、2004年から2022年まで国際電気通信連合 (ITU) の第3研究委員会で副議長・議長を務める。

また、NPO法人国際人材創出支援センターでは、監事として、世界での活躍を目指す若者の支援を行っている。

会場 与論町役場 多目的ホール
対象 どなたでも御参加いただけます
参加費 無料

第1章「スイスと日本のつながり」
 第2章「『国際会議』について」

10/20 (金)
 18:00～20:00

申込方法

以下に必要事項を記入し、教育委員会に御提出ください。二次元コードによる申込や、電話・FAX申込も受け付けます。御提供いただいた情報は運営のみに使用し、他の目的には利用致しません。

参加者氏名	あなたの年代をお教えてください。	ア 10代または20代 イ 30代～50代 ウ 60代以上
電話番号	※ 講演会の中止連絡や会場変更などの連絡に用います。	
講師への質問		

WEB申込はこちら



お電話による申込：0997-97-2441 (教育委員会事務局 担当：町・児玉)
 FAXによる申込：0997-97-4196 ()

申し込み切り
10月19日 (木)

健診の時間はわずか、病気は一生



今年最後の健診です。1年に1回は受診しましょう!

10月 特定健診(厚生連健診) 日程等のお知らせ

胃がん検診(バリウム使用74歳まで)・前立腺がん検査・腹部超音波検査・胃がんリスク検査
 心不全リスク検査・肝炎検査・歯科検診・大腸がん検査(要予約)容器の回収も実施します!

健診日	受付時間(前半)	対象者	受付時間(後半)	対象集落等	歯科検診	場所
10月4日(水)	7:00～7:30	事業所 事業所国保	7:30～9:00	与論・茶花校区	7:30～9:30	砂美地来館
10月5日(木)	7:00～7:30	事業所 事業所国保	7:30～9:00	那間・茶花校区	7:30～9:30	
10月6日(金)	7:00～8:30	事業所 事業所国保	7:30～8:30	未受診者	7:30～8:30	

健(検)診料金表

※年齢基準日：令和6年4月1日

健(検)診名	自己負担額	料金設定年齢・等		
基本健診(特定健診・事業所健診等)	無料	40歳から	問診・尿検査・身体計測・腹囲測定・血液検査・心電図検査等	
オプション検査	腹部超音波検査	700円	40歳から 超音波検査	
	前立腺がん検査	1,900円	50歳未満	
		400円	50歳以上	
	肝炎ウイルス検査(B型)	400円	下記年齢外	血液検査
		無料	40歳から5歳ごと、75歳以上	
	肝炎ウイルス検査(C型)	1,800円	下記年齢外	血液検査
		無料	40歳から5歳ごと、75歳以上	
胃がんリスク検査(ピロリ菌・胃委縮度検査)	3,300円	ピロリ菌除菌したことがない方・胃切除後ではない方・腎不全ではない方・2か月以内に胃薬を服用していない方	血液検査	
心不全リスク検査	3,000円	基本健診を受診した方	血液検査	
歯科検診	無料	歯科検診を希望する方 受付時間 7:30～9:30	歯周病検査	
胃がん検診(バリウム使用)	1,000円	40歳から74歳まで	胃部レントゲン検査	
大腸がん検査(要予約)	300円	40歳から	便潜血反応検査	
	無料	75歳以上		



・7月の厚生連健診(基本健診)を受診した方は10月の健診は受診できません。
 ・大腸がん検診をご希望の方で容器を受け取っていない方は9月29日までに保健センターまでご連絡ください

与論町保健センター
 0997-97-5105 担当(林)