



令和4年度 学校便り

# 与論中だより

令和5年3月1日 与論町立与論中学校

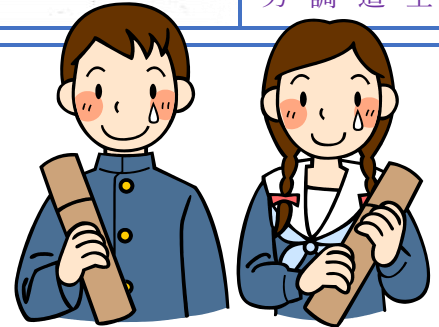
校訓  
誠

自力  
体気  
力方  
協創自  
調造主

## 卒業・進級に寄せて

# 可能性を伸ばしていく 見方・考え方で前進を！

校長 徳重正宏



春の気配を感じる時節となりました。保護者の皆様におかれましては本校への御協力に心より感謝申し上げます。早いもので3月になり、今年度を締めくくる最後の月となりました。学校では年度末をしっかりと締めくくり、新たな年度への準備をしているところです。

さて、節目を迎え、次年度に繋げるために、興味深い考え方がありましたので紹介します。

アメリカスタンフォード大学の心理学教授のキャロル・ドゥエック氏によると、自分の能力についてどう考えるかで、人は二つのタイプに分かれるそうです。一つは「人間の能力は生まれつきのもので、努力しても限界がある」と考えるタイプで“硬直マインド”といい、もう一つは「人間の能力は意志と努力の力によって変えられる」と考えるタイプで“しなやかマインド”と呼ぶそうです。

この二つのマインドを比較してみると、“硬直マインド”の人は、周りの人に「よく見せたい」、自分の能力を周囲に証明したいと思う傾向があるので「恥をかくから、失敗したくない」と考え、「難しいこと、困難なことはやりたがらない」と行動にブレーキをかけてしまうそうです。

一方、“しなやかマインド”の人は、能力は努力によって伸ばすことができると考え、成長することを目的に努力するので、たとえ失敗してもそれを成長へのチャンスととらえ、「次こそは…」と新たに挑戦しようとするそうです。

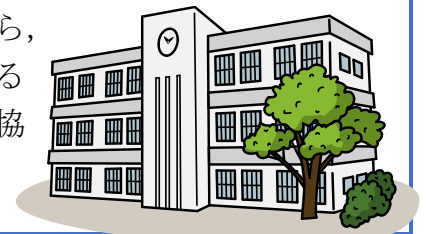
心理学の先生によると、小学生は“しなやかマインド”が多いのですが、中学校1年生の頃から“硬直マインド”が急増するそうです。原因としては、周りの人の影響で、「そんなの無理だよ」「夢みたいなことを言ってるんじゃない」という周囲の声に対して、自分自身「やっぱりそうだよな、無理だよな」思い込んでしまい、自分で制限をかけてしまうからだそうです。自分の可能性や能力を削ってしまうのか、伸ばしていくのかは自分の考え方によるということです。

この3月から4月にかけて、在校生は進級し、卒業生は新たな進路へと進みます。それは人生にとっても大きな節目にあたり、自分自身を変える大きなチャンスでもあります。考え方ひとつでこれからの人生が大きく変わります。自分の中に根拠のない限界をつくらず、自分の夢や目標に向かって努力をしてほしいと思います。

## 保護者及び地域の皆様へ

コロナ禍の制限も次第に緩和しつつあるとはいえ、今年度も様々な教育活動が十分に実施できたとはいえ、申し訳ない一年になってしまいました。しかしながら、生徒たちは、できる環境で、悔しい思いを乗り越え、前向きに頑張ることができました。これもまた、保護者の皆様の温かい御支援と御協力によるものと感謝申し上げます。誠にありがとうございました。

今後とも本校へのお力添えをよろしくお願いいたします。



## 学校生活の充実に向けて

令和4年度 学校評価3学期保護者 (生徒数168,回答数141,未回答数27, 回答率83%)

4: そう思う 3: 少し思う 2: あまり思わない 1: 思わない 0: 分からない

番	評価項目	平均		各評価割合(%)					
		1学期	3学期	4	3	2	1	0	
1	学校は、教育方針・教育目標等の実現に向け努力している。	3.2	3.7	63.9%	29.2%	1.4%	0.0%	5.6%	
2	学校は、保護者に出す文章をわかりやすく伝えている。	3.2	3.6	59.7%	38.2%	1.4%	0.0%	0.7%	
3	学校は、保護者の悩みや相談に適切に対応している。	3.0	3.3	36.8%	46.5%	6.3%	0.7%	9.7%	
4	学校は、生徒・保護者と信頼関係を築いている。	3.0	3.3	34.7%	52.1%	6.9%	0.0%	6.3%	
5	学校は、いじめや不登校等、生徒指導上の問題が起こったとき、親身になって対応している。	2.9	3.3	31.9%	38.2%	7.6%	1.4%	20.8%	
6	学校は、学習面・生活面等の子供の成長につながる教育活動を行っている。	3.1	3.5	52.8%	39.6%	3.5%	0.0%	4.2%	
7	学校は、部活動を積極的に運営し、活発に行われている。	3.4	3.6	66.7%	20.8%	4.9%	2.1%	5.6%	
8	学校の環境は、清掃が行き届き、きちんと整備されている。	3.1	3.6	60.4%	31.9%	2.1%	1.4%	4.2%	
9	学校の職員は、礼儀正しく、節度ある対応をしている。	3.2	3.6	59.7%	35.4%	1.4%	0.0%	3.5%	
10	子供たちは、礼儀正しく(あいさつやマナー等)生活している。	3.1	3.2	32.6%	58.3%	5.6%	1.4%	2.1%	
11	子供たちは、交通ルールや交通マナーを守り、自転車を利用している。	2.8	2.9	22.2%	51.4%	19.4%	6.3%	0.7%	
12	お子さんは、楽しく学校生活を過ごしている。	3.2	3.4	53.5%	35.4%	9.7%	0.7%	0.7%	
13	お子さんは、家庭学習や読書の習慣が身に付いている。	2.7	2.7	19.4%	39.6%	33.3%	7.6%	0.0%	
14	お子さんは、学校から配布されるプリント等を忘れずに保護者へ渡している。	2.6	2.6	20.8%	31.9%	32.6%	13.9%	0.7%	
15	お子さんは、地域行事(クリーン大作戦や子供会等)に参加している。	2.7	2.7	19.4%	38.9%	29.2%	11.8%	0.7%	
16	保護者として、交通・水難事故等の安全に対する意識を啓発していますか。	3.2	3.4	50.7%	43.1%	4.2%	2.1%	0.0%	
17	保護者として、感染症や虫歯治療等の保健に対する意識啓発や対応を講じていますか。	3.2	3.5	53.5%	41.0%	4.9%	0.7%	0.0%	
18	保護者として、ネット利用「9時だヨ! 接続終了～」の趣旨を理解し、家庭で守らせるように努めている。	2.8	2.7	12.5%	54.9%	26.4%	6.3%	0.0%	
19	保護者として、PTA活動や学校行事等に参加できている。	2.9	3.0	33.3%	43.1%	18.8%	4.9%	0.0%	
20	お子さんは、海洋教育(海に親しむ活動、海を調べ考える活動等)を通して、与論のよさを感じている。		3.2	35.4%	47.9%	13.9%	0.7%	2.1%	
		3.0	3.2						

## 保護者の学校評価について

2月1日(水)から保護者の学校評価について、アンケートを実施しました。全体としては83%、学級によっては100%・96%の回答いただきました。御協力ありがとうございました。

各項目の数値結果をお示しいたします。

結果・御意見について、全職員で共通理解したところです。今後、この結果や御意見を学校運営等に生かし、信頼できる学校づくりのために誠実かつ生徒の成長に繋がるよう職務に努めて参ります。

御家庭でも、お子さんの交通マナー・家庭学習・ネットの利用等について、ルール・目標等、話題にして声掛けや見届けをお願いします。

## 与論・自分の将来を考える

2月14日(火)に、2年生は「就職ガイダンス」、1年生は「郷土学習」がありました。「就職ガイダンス」では、「マナーを身に付ける」「『はたらく』を知る」「『じぶん』を知る」等、就職するときに大切なことを学習しました。「郷土学習」では、与論の城郭等について学習しました。



## 受賞等

- 令和4年度「防火ポスターコンクール」町審査 金賞 1年 柳田太一, 2年 本帆乃夏  
銀賞 1年 林杏美 山代純璃愛, 2年 叶祐野 平田千和  
銅賞 1年 登坂音風 竹本恋 福悠汰 2年 高田三貴 川上紗寿 川上楓真  
入選 1年 池畑直紀 坂元ひろ子 2年 田畑まや 原田麗夢
- 南さつま市「日新公いろは歌」短歌大会 佳作 2年 松山実結

ポスター7日まで  
町役場・Aコープ  
砂美地来館で展示

◆ 入賞おめでとう ◆

## 4月の行事予定

月	日	曜	行 事	月	日	曜	行 事
4	6	木	新任式, 始業式, 入学式, 1年PTA	4	13	木	家庭訪問(与小)
4	7	金	身体・視力測定, 生徒ガイダンス	4	14	金	家庭訪問(那小), 2・3年PTA
4	7	金	部活動オリエンテーション	4	17	月	家庭訪問(那小)
4	10	月	家庭訪問(茶小), 標準学力検査	4	18	火	3年全国学力・学習状況調査
4	11	火	家庭訪問(茶小), 1・3年知能検査	4	21	金	PTA理事・評議員会
4	12	水	家庭訪問(与小), 避難訓練				

※ 4月, 進学先や次の学年への準備をしっかりとやっていきましょう。

※ 次年度転出, 若しくはその可能性がある方は早めに学校に御連絡ください。よろしくお願ひします。