

令和 3 年 度

予 算 の 概 要 説 明

与 論 町

令和 3 年度予算の概要説明（一般会計）

（歳入）

（単位：千円）

款	本年度予算額	前年度予算額	増減額	増減率(%)	構成比(%)	主な内容	対前年度比
1 町 税	321,086	333,177	△ 12,091	96.4	7.4	町民税 固定資産税 軽自動車税 町たばこ税	△ 11,618 1,589 △ 33 △ 2,029
2 地方譲与税	29,888	30,335	△ 447	98.5	0.7	自動車重量譲与税 航空機燃料譲与税 地方揮発油譲与税 森林環境譲与税	541 78 △ 1,297 231
3 利子割交付金	194	404	△ 210	48.0	0.0	利子割交付金	△ 210
4 配当割交付金	599	450	149	133.1	0.0	配当割交付金	149
5 株式等譲与所得割交付金	347	380	△ 33	91.3	0.0	株式等譲与所得割交付金	△ 33
6 法人事業税交付金	3,225	10	3,215	32,250.0	0.1	法人事業税交付金	10
7 地方消費税交付金	70,511	74,870	△ 4,359	94.2	1.6	地方消費税交付金	△ 4,359
8 環境性能割交付金	700	1,200	△ 500	58.3	0.0	環境性能割交付金	△ 500

令和3年度予算の概要説明（一般会計）

（歳入）

（単位：千円）

款	本年度予算額	前年度予算額	増減額	増減率(%)	構成比(%)	主な内容	対前年度比
9 地方特例交付金	1,550	514	1,036	301.6	0.0	地方特例交付金 1,549 新型コロナウイルス感染症 対策地方税減収補填特別交 付金 1	1,035 皆増
10 地方交付税	1,970,238	1,952,215	18,023	100.9	45.2	普通交付税 1,855,897 特別交付税 114,341	25,313 △ 7,290
11 交通安全対策特別交付金	556	528	28	105.3	0.0	交通安全対策特別交付金 556	28
12 分担金及び負担金	12,874	12,549	325	102.6	0.3	総務費分担金 1,248 農林水産事業費分担金 2,300 民生費負担金 8,638 日本スポーツ振興センター負担金 243 農林水産業費負担金 445	△ 231 0 543 13 0
13 使用料及び手数料	45,973	45,138	835	101.8	1.1	衛生使用料 3,150 農林水産業費使用料 5,399 観光施設使用料 228 土木使用料 1,300 公営住宅使用料 24,129 行政財産目的外使用料 1,447 与論町多目的運動広場使用料 250 総務手数料 3,402	△ 150 0 △ 384 △ 8 749 △ 48 △ 190 △ 78

令和 3 年度予算の概要説明（一般会計）

（歳入）

（単位：千円）

款	本年度予算額	前年度予算額	増減額	増減率(%)	構成比(%)	主な内容	対前年度比
13 使用料及び手数料						民生手数料 437 衛生手数料 6,221 農林水産業費手数料 10	△ 6 950 0
14 国庫支出金	605,139	606,325	△ 1,186	99.8	13.9	民生費国庫負担金 228,939 衛生費国庫負担金 444 総務費国庫補助金 13,786 民生費国庫補助金 14,114 衛生費国庫補助金 179,353 農林水産業費国庫補助金 0 土木費国庫補助金 157,830 教育費国庫補助金 5,724 総務費委託金 178 民生費委託金 1,850 土木費委託金 2,921	13,633 119 5,446 2,843 75,642 △ 2,000 △ 95,542 △ 804 △ 3 △ 660 140
15 県支出金	332,221	355,899	△ 23,678	93.3	7.6	民生費県負担金 135,510 総務費県補助金 38,295 民生費県補助金 26,708 衛生費県補助金 9,430 農林水産業費県補助金 67,481 商工費県補助金 1,425 教育費県補助金 304 総務費委託金 11,722 衛生費委託金 1,009	8,965 △ 11,009 2,174 653 △ 20,945 △ 931 18 △ 2,733 18

令和3年度予算の概要説明（一般会計）

（歳入）

（単位：千円）

款	本年度予算額	前年度予算額	増減額	増減率(%)	構成比(%)	主な内容	対前年度比
15 県支出金						農林水産業費委託金 3,793 土木費委託金 36,544	95 17
16 財産収入	11,376	11,321	55	100.5	0.3	財産貸付収入 11,229 利子及び配当金 146 不動産売払収入 1	30 25 0
17 寄付金	50,000	25,000	25,000	200.0	1.1	寄付金 50,000	25,000
18 繰入金	244,995	279,451	△ 34,456	87.7	5.6	介護保険特別会計繰入金 1 後期高齢者医療特別会計繰入金 1 財政調整基金繰入金 203,129 ヨロン島サンゴ礁基金繰入金 41,864	0 0 △ 70,820 36,364
19 繰越金	1	1	0	100.0	0.0	繰越金 1	0
20 諸収入	80,904	80,070	834	101.0	1.9	延滞金、加算金及び過料 131 町預金利子 16 教育費貸付金元利収入 10,500 災害援護資金元利収入 3,685 雑入 66,351 受託事業収入 221	30 △ 3 1,321 248 △ 895 133

令和 3 年度予算の概要説明（一般会計）

（歳入）

（単位：千円）

款	本年度予算額	前年度予算額	増減額	増減率(%)	構成比(%)	主な内容	対前年度比
21 町債	576,900	648,403	△ 71,503	89.0	13.2	辺地対策事業債 55,500 過疎対策事業債 311,500 臨時財政対策債 92,000 公営住宅建設事業債 109,000 公共事業債 8,900 緊急自然災害対策事業債	15,500 △ 27,800 19,597 △ 51,800 2,500 皆減
歳入合計	4,359,277	4,458,240	△ 98,963	97.8	100.0		

令和3年度予算の概要説明（一般会計）

（歳出）

（単位：千円）

款	本年度予算額	前年度予算額	増減額	増減率(%)	構成比(%)	主な内容	対前年度比
1 議会費	66,472	66,985	△ 513	99.2	1.5	議会費	66,472 △ 513
2 総務費	561,437	595,144	△ 33,707	94.3	12.9	一般管理費 302,698 6,784 財産管理費 10,296 △ 49,093 諸費 7,038 △ 85 電算管理費 46,520 △ 1,816 会計管理費 15,642 296 企画費 33,930 1,255 地域イントラネット基盤整備事業 10,293 △ 2,597 美ら島づくり費 9,158 606 地方創生関連事業 6,000 △ 5,500 移住・定住促進事業 3,158 △ 1,261 地域おこし協力隊活動事業費 4,925 1,188 ふるさと納税推進費 29,865 22,784 東京2020オリンピック・パラリンピック交流事業費 2,770 0 徴税総務費 33,540 1,025 賦課徴収費 5,398 △ 1,195 戸籍住民基本台帳費 22,970 △ 367 選挙費 6,015 △ 2,784 統計調査費 1,044 △ 2,830	6,784 △ 49,093 △ 85 △ 1,816 296 1,255 △ 2,597 606 △ 5,500 △ 1,261 1,188 22,784 0 1,025 △ 1,195 △ 367 △ 2,784 △ 2,830
3 民生費	997,736	960,961	36,775	103.8	22.9	社会福祉総務費 121,841 △ 80 老人福祉費 103,937 △ 4,918 国民年金費 4,888 △ 109 障害者福祉費 160,289 △ 363 介護保険事業費 56,281 9,466 地域包括支援センター費 16,869 △ 1,348	△ 80 △ 4,918 △ 109 △ 363 9,466 △ 1,348

令和3年度予算の概要説明（一般会計）

（歳出）

（単位：千円）

款	本年度予算額	前年度予算額	増減額	増減率(%)	構成比(%)	主 な 内 容	対前年度比	
3 民 生 費						在宅支援人材育成事業費	6,000	皆増
						与論こども園費	68,059	15,182
						茶花こども園費	79,252	26,599
						那間こども園費	0	皆減
						療育センター費	0	皆減
						児童発達支援センター費	41,843	皆増
						学童保育費	2,393	△ 127
						児童措置費	96,166	△ 7,177
						児童センター費	9,951	0
						ハレルヤ保育園費	558	156
						子ども・子育て支援事業費	206,791	17,761
						障害児福祉費	12,881	0
						子育て支援総合事業費	5,896	△ 3,748
4 衛 生 費	556,733	491,251	65,482	113.3	12.8	保健衛生総務費	6,572	2,392
						母子保健事業費	12,089	△ 3,053
						予防費	9,219	△ 739
						保健センター管理費	24,083	△ 7,364
						健康増進事業費	15,780	3,291
						火葬場運営費	8,514	△ 2,256
						子ども医療費助成事業費	5,257	120
						環境対策費	15,783	△ 1,415
						自然保護費	4,248	510
						海岸漂着物対策事業費	5,520	38
						新型コロナウイルス感染症対策費	2,164	皆増
						新型コロナウイルスワクチン接種 体制確保事業	29,390	皆増
						塵芥処理費	70,319	8,011
						し尿処理費	18,275	2,925

令和3年度予算の概要説明（一般会計）

（歳出）

（単位：千円）

款	本年度予算額	前年度予算額	増減額	増減率(%)	構成比(%)	主な内容	対前年度比
4 衛生費						最終処分場運営費 3,288 リサイクルセンター運営費 29,557 し尿・浄化槽汚泥処理施設整備事業 292,245	995 4,046 26,798
6 農林水産業費	364,126	513,552	△ 149,426	70.9	8.4	農業委員会費 23,392 農地流動化推進事業費 1,531 機構集積支援事業 2,728 農業総務費 54,159 園芸振興費 7,955 畜産振興費 9,294 土壌診断センター 2,981 環境保全型農業推進事業費 1,935 堆肥センター運営費 21,370 担い手育成対策事業 6,368 ヨロン特産品支援センター運営費 4,709 機構集積協力金交付事業費 1,000 水産振興費 16,188 漁港管理費 7,114 耕地管理総務費 90,631 耕地関連事業費 6,292 農村環境整備事業費 27,486 多面的機能支払交付金事業 27,566 水利施設整備事業費 0 農林水産物輸送コスト支援事業 29,360	△ 5,174 619 1,274 △ 146 1,856 △ 2,297 233 410 △ 1,563 △ 355 △ 963 皆増 △ 3,882 △ 91,791 △ 6,552 △ 12,089 △ 4,334 △ 11 皆減 194
7 商工費	132,519	143,966	△ 11,447	92.0	3.0	商工観光総務費 34,062 商工観光振興費 40,959 サザンクロスセンター管理費 5,020 ヨロンマラソン開催費 4,662	△ 2,724 11,261 320 △ 1,000

令和 3 年度予算の概要説明（一般会計）

（歳出）

（単位：千円）

款	本年度予算額	前年度予算額	増減額	増減率(%)	構成比(%)	主 な 内 容	対前年度比
7 商 工 費						消費者行政推進事業費 2,448 リーディングプロジェクト推進事業 0 よろんスポーツ交流活性化事業費 1,700 デジタルマーケティング事業費 8,329 沖縄北部地域連携旅行商品 造成事業費 8,017 沖縄北部地域連携型振興事業費 2,509 ウェルネスプログラム商品 開発事業費 2,000 星空ツーリズム推進事業費 4,000 観光施設整備事業 17,530	△ 462 皆減 皆増 △ 21,680 △ 2,000 △ 498 △ 503 △ 10,000 皆増
8 土 木 費	481,738	592,464	△ 110,726	81.3	11.1	道路橋梁総務費 57,080 道路維持費 20,777 町単独改良事業費 29,360 地方道路交付金事業費 136,218 港湾管理費 11,213 住宅管理費 182,293 空港管理費 37,923	5,599 1,087 △ 42,186 12,859 576 △ 91,750 2,625
9 消 防 費	155,497	147,824	7,673	105.2	3.6	常備消防費 137,305 非常備消防費 11,357 消防施設費 2,427 災害対策費 4,408	7,847 103 △ 1,617 1,340
10 教 育 費	366,163	386,866	△ 20,703	94.6	8.4	教育委員会費 1,663 事務局費 85,356 ふるさと留学振興費 3,922 ICT環境整備費 10,348	△ 287 △ 2,608 △ 36 4,984

令和3年度予算の概要説明（一般会計）

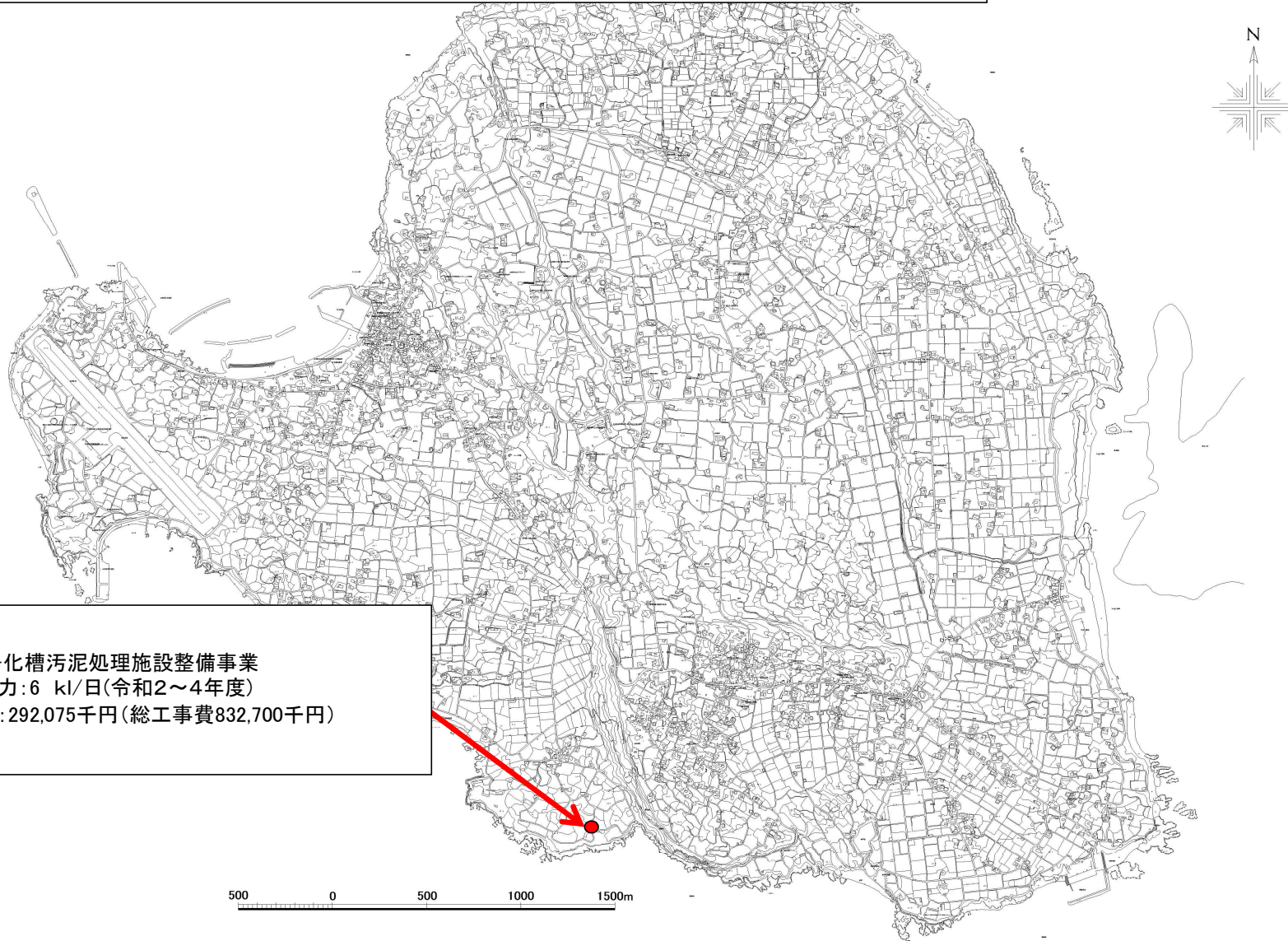
（歳出）

（単位：千円）

款	本年度予算額	前年度予算額	増減額	増減率(%)	構成比(%)	主な内容	対前年度比
10 教 育 費						地域おこし協力隊活動事業費 4,253 903 海洋教育推進事業費 6,238 皆増 総務管理費（小学校費） 26,691 4,435 与論小学校管理費 4,711 △ 510 茶花小学校管理費 5,223 △ 709 那間小学校管理費 4,204 △ 439 総務管理費（中学校費） 13,084 △ 3,638 中学校管理費 6,113 28 社会教育総務費 28,520 △ 3,459 文化財保護費 2,929 △ 68 図書館費 22,823 3,513 町内遺跡発掘調査事業費 3,582 340 地域の特色ある埋蔵文化財 活用事業 0 皆減 保健体育総務費 55,892 1,437 給食センター運営費 44,211 △ 544 B&G与論海洋センター費 0 皆減	
12 公 債 費	623,858	531,210	92,648	117.4	14.3	町債の元利償還金 元 金 594,235 96,435 利 子 29,613 △ 3,787	
13 諸 支 出 金	51,198	26,217	24,981	195.3	1.2	ヨロン島サンゴ礁基金費 50,004 24,999	
14 予 備 費	1,800	1,800	0	0.0	0.0	予備費 1,800 0	
歳 出 合 計	4,359,277	4,458,240	△ 98,963	97.8	100.0		

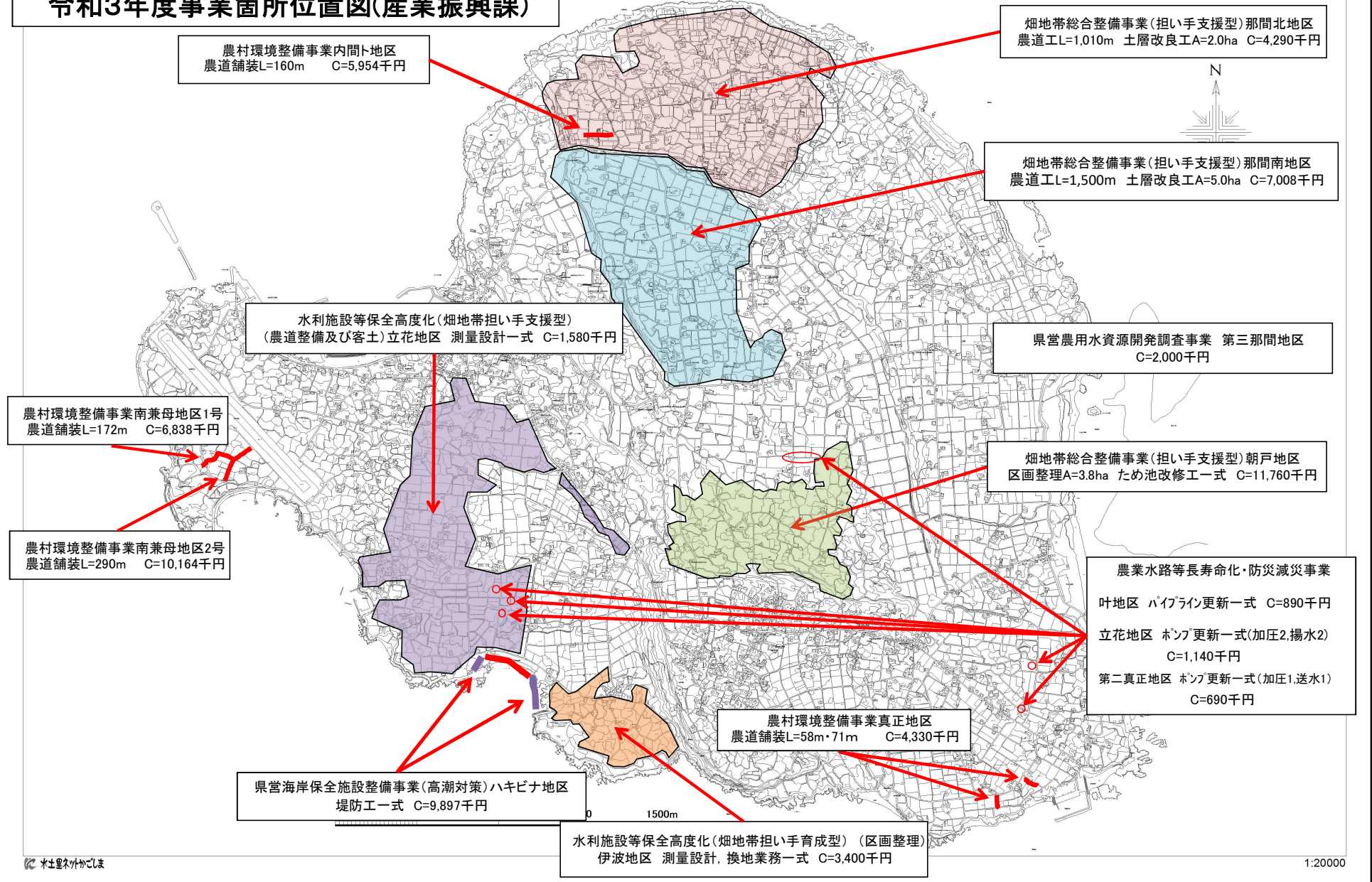
事 業 計 画 位 置 図

令和3年度事業箇所位置図(環境課)

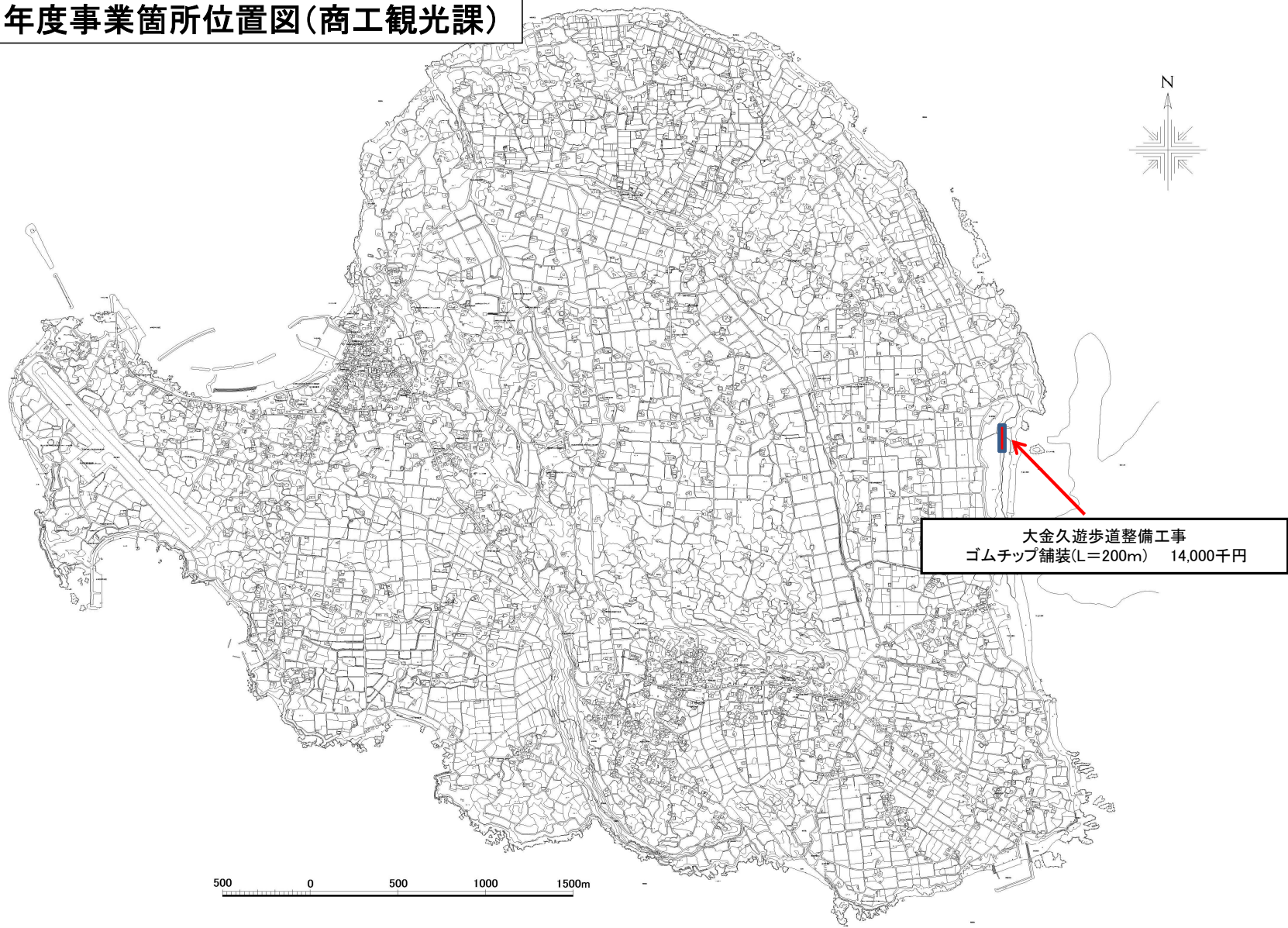


し尿・浄化槽汚泥処理施設整備事業
処理能力: 6 kl/日(令和2~4年度)
工事費: 292,075千円(総工事費832,700千円)

令和3年度事業箇所位置図(産業振興課)



令和3年度事業箇所位置図(商工観光課)



令和3年度事業箇所位置図(建設課)

町道上田線改良舗装工事
改良舗装 L=50m W=7.0m 18,003千円

町道上田線測量設計業務委託
35,001千円

町道維持補工事
町内一円 4,000千円

町道西幸名波線改良舗装工事
L=120m W=5.0m 13,000千円

叶住宅新築住宅工事 4棟8戸 161,000千円
叶住宅監理委託 2,400千円

町道船倉茶花線排水路工事
L=145m 12,000千円

窪舎1号線線改良舗装工事(無電柱化)
改良舗装 L=200m W=10m 35,001千円

西区住宅周辺里道舗装工事
1,000千円

町道前浜線改良舗装工事(波返し護岸工)
L=40m 47,000千円

500 0 500 1000 1500m